



การดำเนินการเพื่อจัดการ
ความเสี่ยงการทุจริตและประพฤติมิชอบ
ประจำปีงบประมาณ พ.ศ.๒๕๖๙

ฝ่ายบริหารงานทั่วไป
เทศบาลตำบลต้นไทร

คำนำ

เหตุการณ์ความเสี่ยงด้านการทุจริตเป็นเหตุการณ์ที่เกิดขึ้นแล้วจะส่งผลกระทบต่อหน่วยงาน และเจ้าหน้าที่ที่เกี่ยวข้องเป็นอย่างมาก ซึ่งปัญหาเหตุการณ์ด้านการทุจริต เกิดขึ้นมาจากสาเหตุต่างๆที่ค้นหาต้นตอที่แท้จริงได้ยาก จึงจำเป็นต้องคิดวางแผน และวิเคราะห์ความเสี่ยงล่วงหน้าอยู่เสมอ การป้องกันการทุจริตจึงถือเป็นการแก้ไขปัญหการทุจริตที่ยั่งยืน ซึ่งเป็นหน้าที่ความรับผิดชอบของผู้บริหารเทศบาลตำบลต้นไทร และเป็นเจตจำนงของผู้บริหารและบุคลากรเทศบาลตำบลต้นไทรที่จะร่วมต่อต้านการทุจริตทุกรูปแบบ และสามารถตอบสนองนโยบายรัฐบาลในการป้องกันการทุจริตในภาครัฐ

เทศบาลตำบลต้นไทร ในฐานะผู้รับผิดชอบในการป้องกันและปราบปรามการทุจริตของหน่วยงานของรัฐ ซึ่งมีบทบาทในการขับเคลื่อนหน่วยงานภาครัฐให้บริหารงานภายใต้กรอบธรรมาภิบาล จึงได้ทำการประเมินความเสี่ยงการทุจริตในเทศบาลตำบลต้นไทรเป็นเครื่องมือในการขับเคลื่อนธรรมาภิบาลเพื่อลดปัญหาการทุจริตภาครัฐ โดยคัดเลือกกระบวนการตามกรอบการประเมินความเสี่ยงการทุจริตใน ๓ ด้าน คือ ความเสี่ยงการทุจริตที่เกี่ยวข้องกับการพิจารณาอนุมัติ อนุญาต ความเสี่ยงการทุจริตในความโปร่งใสของการใช้อำนาจและตำแหน่งหน้าที่ และ ความเสี่ยงการทุจริตในความโปร่งใสของการใช้จ่ายงบประมาณและการบริหารจัดการทรัพยากรภาครัฐ รวมทั้ง กำหนดมาตรการ กิจกรรม แนวทางในการป้องกันความเสี่ยงของการดำเนินงานที่อาจก่อให้เกิดการทุจริตในสำนักงานเทศบาลตำบลต้นไทร และจัดทำแผนบริหารความเสี่ยงที่มีประสิทธิภาพต่อไป

ฝ่ายบริหารงานทั่วไป สำนักปลัด
เทศบาลตำบลต้นไทร
ธันวาคม พ.ศ.๒๕๖๘

สารบัญ

	หน้า
๑. วัตถุประสงค์การประเมินความเสี่ยงการทุจริต	๑
๒. การบริหารจัดการความเสี่ยงมีความแตกต่างจากการตรวจสอบภายในอย่างไร	๑
๓. กรอบการประเมินความเสี่ยงการทุจริต	๑
๔. องค์ประกอบที่ทำให้เกิดการทุจริต	๒
๕. ขอบเขตประเมินความเสี่ยงการทุจริต	๓
๖. ขั้นตอนการประเมินความเสี่ยงการทุจริต	๓
๗. การประเมินความเสี่ยงการทุจริต ปีงบประมาณ ๒๕๖๙	๕
๗.๑ การระบุความเสี่ยง (Risk Identification)	๕
๗.๒ การวิเคราะห์สถานะความเสี่ยง	๘
๗.๓ เมทริกส์ระดับความเสี่ยง (Risk Level matrix)	๙
๗.๔ แนวทางในการพิจารณาระดับความจำเป็นของการเฝ้าระวัง	๑๐
๗.๕ การประเมินการควบคุมความเสี่ยง (Risk – control Matrix Assessment)	๑๑
๗.๕ แผนบริหารความเสี่ยง	๑๒
๗.๖ การจัดทำรายงานผลการเฝ้าระวังความเสี่ยง	๑๔
๗.๗ การจัดทำระบบการบริหารความเสี่ยง	๑๕
๗.๘ ตารางการบริหารความเสี่ยง	๑๖
๗.๙ รายงานผลการดำเนินงานตามแผนบริหารความเสี่ยง	๑๗

.....

การดำเนินการเพื่อจัดการความเสี่ยงการทุจริตและประพฤติมิชอบ ประจำปีงบประมาณ ๒๕๖๙

๑. วัตถุประสงค์การประเมินความเสี่ยงการทุจริต

มาตรการป้องกันการทุจริตสามารถช่วยลดความเสี่ยงที่อาจก่อให้เกิดการทุจริตในองค์กรได้ ดังนั้น การประเมินความเสี่ยงด้านการทุจริต การออกแบบและการปฏิบัติงานตามมาตรการควบคุมภายในที่เหมาะสมจะช่วยลดความเสี่ยงด้านการทุจริต ตลอดจนการสร้างจิตสำนึกและค่านิยมในการต่อต้านการทุจริตให้แก่บุคลากร ขององค์กร ถือเป็นการป้องกันการเกิดการทุจริตในองค์กร ทั้งนี้การนำเครื่องมือการประเมินความเสี่ยงมาใช้ในองค์กร จะช่วยให้เป็นหลักประกันในระดับหนึ่งว่า การดำเนินการขององค์กรจะไม่มีทุจริต หรือในกรณีที่พบกับการทุจริตที่ไม่คาดคิด หรือในกรณีที่พบกับการทุจริตที่ไม่คาดคิดโอกาสที่จะประสบกับปัญหาน้อยกว่าองค์กรอื่น หรือหากเกิดความเสียหายขึ้นก็จะเป็นความเสียหายที่น้อยกว่าองค์กรอื่น ที่ไม่มีเครื่องมือประเมินความเสี่ยงมาใช้ เพราะได้มีการเตรียมการป้องกันล่วงหน้าไว้ โดยให้เป็นส่วนหนึ่งของการปฏิบัติงานประจำซึ่งไม่ใช่การเพิ่มภาระงานแต่อย่างใด

วัตถุประสงค์หลักของการประเมินความเสี่ยงการทุจริต เพื่อให้หน่วยงานภาครัฐมีมาตรการ ระบบ หรือแนวทางในการบริหารจัดการความเสี่ยงของการดำเนินงานที่อาจก่อให้เกิดการทุจริต ซึ่งเป็นมาตรการป้องกันการทุจริตเชิงรุกที่มีประสิทธิภาพต่อไป

๒. การบริหารจัดการความเสี่ยงมีความแตกต่างจากการตรวจสอบภายในอย่างไร

การบริหารจัดการความเสี่ยงเป็นการทำงานในลักษณะที่ทุกภาระงานต้องประเมินความเสี่ยงก่อนปฏิบัติงานทุกครั้ง และแทรกกิจกรรมการตอบโต้ความเสี่ยงไว้ก่อนเริ่มปฏิบัติงานหลักตามภาระงานปกติของการเฝ้าระวังความเสี่ยงล่วงหน้าจากทุกภาระงานร่วมกัน โดยเป็นส่วนหนึ่งของความรับผิดชอบปกติ ที่มีการรับรู้และยอมรับจากผู้ที่เกี่ยวข้อง (ผู้นำส่งงานให้) เป็นลักษณะ Pre-Decision ส่วนการตรวจสอบภายในจะเป็นลักษณะกำกับติดตามความเสี่ยงเป็นการสอบทานเป็นลักษณะ Post-Decision

๓. กรอบการประเมินความเสี่ยงการทุจริต

กรอบตามหลักของ การควบคุมภายในองค์กรตามมาตรฐาน COSO ๒๐๑๓ (Committee of Sponsoring Organizations ๒๐๑๓) ซึ่งมาตรฐาน COSO เป็นมาตรฐานที่ได้รับการยอมรับมาตั้งแต่เริ่มออกประกาศใช้เมื่อปี ๑๙๙๒ สำหรับมาตรฐาน COSO ๒๐๑๓ ประกอบด้วย ๕ องค์ประกอบ ๑๗ หลักการ ดังนี้

องค์ประกอบที่ ๑ สภาพแวดล้อมการควบคุม (Control Environment)

หลักการที่ ๑ องค์กรยึดหลักความซื่อตรงและจริยธรรม

หลักการที่ ๒ คณะกรรมการแสดงออกถึงความรับผิดชอบต่อองค์กรกำกับดูแล

หลักการที่ ๓ คณะกรรมการและฝ่ายบริหาร มีอำนาจการสั่งการชัดเจน

หลักการที่ ๔ องค์กร จูงใจ รักษาไว้ และจูงใจพนักงาน

หลักการที่ ๕ องค์กรผลักดันให้ทุกตำแหน่งรับผิดชอบต่อการควบคุมภายใน

องค์ประกอบที่ ๒ การประเมินความเสี่ยง (Risk Assessment)

หลักการที่ ๖ กำหนดเป้าหมายชัดเจน

หลักการที่ ๗ ระบุและวิเคราะห์ความเสี่ยงอย่างครอบคลุม

หลักการที่ ๘ พิจารณาโอกาสที่จะเกิดการทุจริต

หลักการที่ ๙ ระบุและประเมินความเปลี่ยนแปลงที่จะกระทบต่อการควบคุมภายใน

องค์ประกอบที่ ๓ กิจกรรมการควบคุม (Control Activities)

หลักการที่ ๑๐ ควบคุมความเสี่ยงให้อยู่ในระดับที่ยอมรับได้

หลักการที่ ๑๑ พัฒนาระบบเทคโนโลยีที่ใช้ในการควบคุม

หลักการที่ ๑๒ ควบคุมให้นโยบายสามารถปฏิบัติได้

องค์ประกอบที่ ๔ สารสนเทศและการสื่อสาร (Information and Communication)

หลักการที่ ๑๓ องค์กรข้อมูลที่เกี่ยวข้องและมีคุณภาพ

หลักการที่ ๑๔ มีการสื่อสารข้อมูลภายในองค์กร ให้การควบคุมภายในดำเนินต่อไปได้

หลักการที่ ๑๕ มีการสื่อสารกับหน่วยงานภายนอก ในประเด็นที่อาจกระทบต่อการควบคุมภายใน

องค์ประกอบที่ ๕ กิจกรรมการกำกับติดตามและประเมินผล (Monitoring Activities)

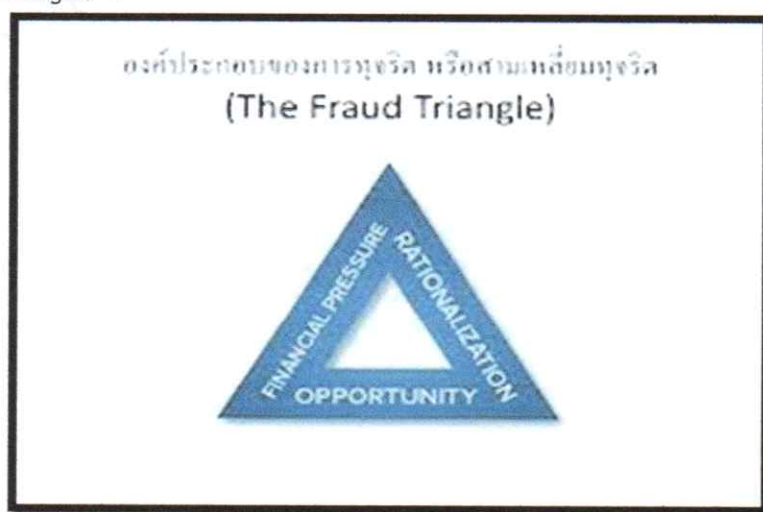
หลักการที่ ๑๖ ติดตามและประเมินผลการควบคุมภายใน

หลักการที่ ๑๗ ประเมินและสื่อสารข้อบกพร่องของการควบคุมภายในในเวลาและเหมาะสม

ทั้งนี้องค์ประกอบการควบคุมภายในแต่ละองค์ประกอบและหลักการจะต้อง Present & Function (มีอยู่จริง และนำไปปฏิบัติได้) อีกทั้งทำงานอย่างสอดคล้องและสัมพันธ์กัน จึงจะทำให้การควบคุมภายในมีประสิทธิภาพ

๔. องค์ประกอบที่ทำให้เกิดการทุจริต

องค์ประกอบหรือปัจจัย ที่นำไปสู่การทุจริต ประกอบด้วย Pressure/Incentive หรือแรงกดดันหรือแรงจูงใจ Opportunity หรือโอกาส ซึ่งเกิดจากช่องโหว่ของระบบต่างๆ คุณภาพการควบคุม กำกับควบคุมภายในขององค์กร มีจุดอ่อน และ Rationalization หรือ การหาเหตุผลสนับสนุนการกระทำตามทฤษฎีสามเหลี่ยมการทุจริต (Fraud Triangle)



๕. ขอบเขตประเมินความเสี่ยงการทุจริต แบ่งประเภทความเสี่ยงการทุจริต ออกเป็น ๓ ด้านดังนี้

๕.๑ ความเสี่ยงการทุจริตที่เกี่ยวข้องกับการพิจารณาอนุมัติ อนุญาต (เฉพาะหน่วยงานที่มีภารกิจให้บริการประชาชนอนุมัติ หรืออนุญาต ตามพระราชบัญญัติการอำนวยความสะดวกในการพิจารณาอนุญาตของทางราชการ พ.ศ. ๒๕๕๘)

๕.๒ ความเสี่ยงการทุจริตในความโปร่งใสของการใช้อำนาจและตำแหน่งหน้าที่

๕.๓ ความเสี่ยงการทุจริตในความโปร่งใสของการใช้จ่ายงบประมาณและการบริหารจัดการทรัพยากร

ภาครัฐ



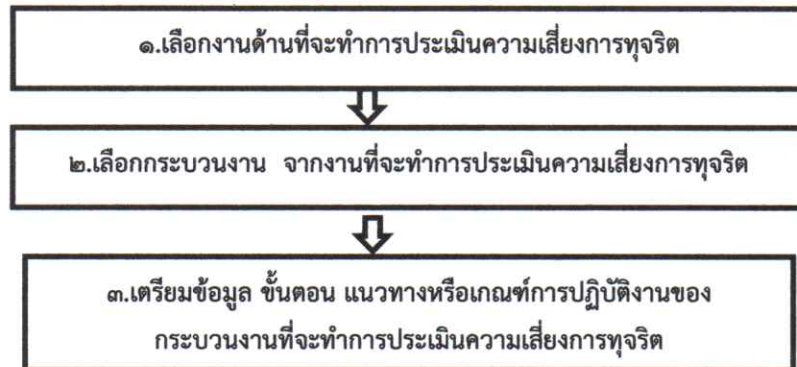
๖. ขั้นตอนการประเมินความเสี่ยงการทุจริต มีขั้นตอน ดังนี้

- ๑) การระบุความเสี่ยง
- ๒) การวิเคราะห์สถานะความเสี่ยง
- ๓) เมตริกส์ระดับความเสี่ยง
- ๔) การประเมินการควบคุมความเสี่ยง
- ๕) แผนการบริหารความเสี่ยง
- ๖) การจัดทำรายงานผลการเฝ้าระวังความเสี่ยง
- ๗) การจัดทำระบบการบริหารความเสี่ยง
- ๘) การจัดทำรายงานการบริหารความเสี่ยง
- ๙) การรายงานผลการดำเนินงานตามแผนการบริหารความเสี่ยง

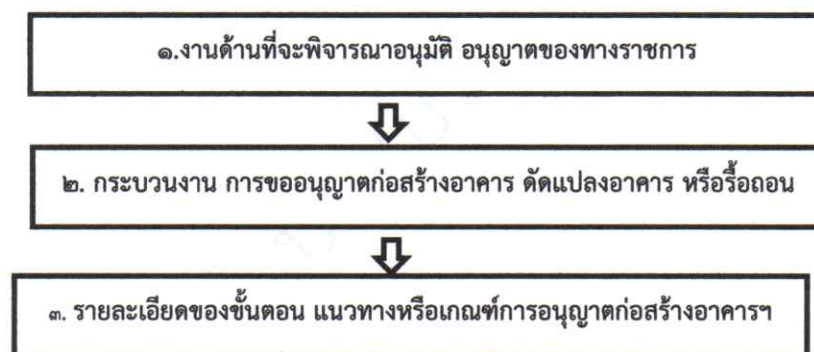
ขั้นเตรียมการ : ประเมินความเสี่ยงการทุจริต

ก่อนทำการประเมินความเสี่ยงการทุจริต ต้องทำการคัดเลือกงานหรือกระบวนการงานจากภารกิจในแต่ละประเภทที่จะทำการประเมิน ซึ่งคู่มือนี้ได้จำแนกขอบเขตของการประเมินความเสี่ยงการทุจริตไว้ ๓ ด้าน ดังนี้ ความเสี่ยงการทุจริตที่เกี่ยวข้องกับการพิจารณาอนุมัติ อนุญาต (เฉพาะหน่วยงานที่มีภารกิจให้บริการประชาชนอนุมัติ หรืออนุญาต ตามพระราชบัญญัติการอำนวยความสะดวกในการพิจารณาอนุญาตของทางราชการ พ.ศ. ๒๕๕๘) ความเสี่ยงการทุจริตในความโปร่งใสของการใช้อำนาจและตำแหน่งหน้าที่ และ ความเสี่ยงการทุจริตในความโปร่งใสของการใช้จ่ายงบประมาณและการบริหารจัดการทรัพยากรภาครัฐ เมื่อคัดเลือกได้แล้ว ให้ทำการคัดเลือกกระบวนการงานของประเภทด้านนั้นๆ โดยเฉพาะการดำเนินงานที่อาจก่อให้เกิดการทุจริต และการจัดเตรียมข้อมูล ขั้นตอนการปฏิบัติงาน หรือแนวทางหลักเกณฑ์ในการปฏิบัติงานที่เกี่ยวข้อง จากนั้นให้ลงมือทำการตาม

ขั้นตอนการประเมินความเสี่ยงการทุจริต ตัวอย่างในการประเมินความเสี่ยง ในการพิจารณาอนุมัติ อนุญาตการ ออกใบอนุญาตก่อสร้างอาคาร



(ตัวอย่าง)



การดำเนินการเพื่อจัดการความเสี่ยงการทุจริตและประพฤติมิชอบ
ปีงบประมาณ พ.ศ.๒๕๖๙

ขั้นตอนที่ ๑ การระบุความเสี่ยง (Risk Identification)

การประเมินความเสี่ยงการทุจริต ของเทศบาลตำบลต้นไทร ครอบคลุมทั้ง ๓ ด้าน ดังนี้

- ๑. ความเสี่ยงการทุจริตที่เกี่ยวข้องกับการพิจารณาอนุมัติ อนุญาต
- ๒. ความเสี่ยงการทุจริตในความโปร่งใสของการใช้อำนาจและตำแหน่งหน้าที่
- ๓. ความเสี่ยงการทุจริตในความโปร่งใสของการใช้จ่ายงบประมาณและการบริหารจัดการทรัพยากรภาครัฐ

ชื่อกระบวนการ/งาน : การขออนุญาตก่อสร้างอาคาร ดัดแปลง หรือรื้อถอน

ชื่อหน่วยงาน : เทศบาลตำบลต้นไทร อำเภอบาเจาะ จังหวัดนราธิวาส

ผู้รับผิดชอบ : นางสาวอัจฉรินทร์ ยูโซะ

ตารางที่ ๑ ตารางระบุความเสี่ยง (Know Factor และ Unknown Factor)

ที่	โอกาส/ความเสี่ยงการทุจริต	ประเภทความเสี่ยงการทุจริต	
		Know Factor (เคยเกิดขึ้นแล้ว)	Unknown Factor (ยังไม่เคยเกิดขึ้น)
๑	รับสินบนจากผู้ขออนุญาตก่อสร้างอาคาร รื้อถอน ดัดแปลงเพื่อให้ตรวจผ่านมาตรฐาน		✓
๒	การตรวจสอบสถานที่ตั้งที่ขออนุญาตประกอบกิจการ อาจมีการเอื้อประโยชน์ให้กับผู้ขออนุญาตบางรายในกรณี ที่ตั้งสถานประกอบการ ไม่เป็นไปตามหลักเกณฑ์		✓

การดำเนินการเพื่อจัดการความเสี่ยงการทุจริตและประพฤติมิชอบ
ปีงบประมาณ พ.ศ.๒๕๖๙

ขั้นตอนที่ ๑ การระบุความเสี่ยง (Risk Identification)

การประเมินความเสี่ยงการทุจริต ของเทศบาลตำบลต้นไทร ครอบคลุมทั้ง ๓ ด้าน ดังนี้

- ๑. ความเสี่ยงการทุจริตที่เกี่ยวข้องกับการพิจารณาอนุมัติ อนุญาต
- ๒. ความเสี่ยงการทุจริตในความโปร่งใสของการใช้อำนาจและตำแหน่งหน้าที่
- ๓. ความเสี่ยงการทุจริตในความโปร่งใสของการใช้จ่ายงบประมาณและการบริหารจัดการทรัพยากรภาครัฐ

ชื่อกระบวนงาน/งาน : งานบริหารงานบุคคล

ชื่อหน่วยงาน : เทศบาลตำบลต้นไทร อำเภอบาเจาะ จังหวัดนราธิวาส

ผู้รับผิดชอบ : นางสาวอัจฉรินทร์ ยูโซะ

ตารางที่ ๑ ตารางระบุความเสี่ยง (Know Factor และ Unknown Factor)

ที่	โอกาส/ความเสี่ยงการทุจริต	ประเภทความเสี่ยงการทุจริต	
		Know Factor (เคยเกิดขึ้นแล้ว)	Unknown Factor (ยังไม่เคยเกิดขึ้น)
๑	การเรียกรับเงิน ผลประโยชน์ เพื่อรับพนักงานเข้าทำงาน	-	✓

การดำเนินการเพื่อจัดการความเสี่ยงการทุจริตและประพฤติมิชอบ
ปีงบประมาณ พ.ศ.๒๕๖๙

ขั้นตอนที่ ๑ การระบุความเสี่ยง (Risk Identification)

การประเมินความเสี่ยงการทุจริต ของเทศบาลตำบลต้นไทร ครอบคลุมทั้ง ๓ ด้าน ดังนี้

- ๑. ความเสี่ยงการทุจริตที่เกี่ยวข้องกับการพิจารณาอนุมัติ อนุญาต
- ๒. ความเสี่ยงการทุจริตในความโปร่งใสของการใช้อำนาจและตำแหน่งหน้าที่
- ๓. ความเสี่ยงการทุจริตในความโปร่งใสของการใช้จ่ายงบประมาณและการบริหารจัดการทรัพยากรภาครัฐ

ชื่อกระบวนการ/งาน : การบริหารสัญญาจ้างก่อสร้าง

ชื่อหน่วยงาน : เทศบาลตำบลต้นไทร อำเภอบาเจาะ จังหวัดนราธิวาส

ผู้รับผิดชอบ : นางสาวอัจฉรินทร์ ยูโซะ

ตารางที่ ๑ ตารางระบุความเสี่ยง (Know Factor และ Unknown Factor)

ที่	โอกาส/ความเสี่ยงการทุจริต	ประเภทความเสี่ยงการทุจริต	
		Know Factor (เคยเกิดขึ้นแล้ว)	Unknown Factor (ยังไม่เคยเกิดขึ้น)
๑	คณะกรรมการตรวจการจ้าง ไม่ได้ออกไปดูสถานที่ก่อสร้าง แต่จะมีการเจรจากับผู้รับเหมา โดยใช้ข้อมูลตามที่คุณรับเหมาแจ้ง แล้วจึงไปทำการตรวจรับงานก่อสร้าง	-	✓

คำอธิบาย รายละเอียดความเสี่ยงการทุจริต เช่น รูปแบบ พฤติการณ์การทุจริตที่มีความเสี่ยงการทุจริตเท่านั้น และควรอธิบายพฤติการณ์ความเสี่ยงให้ละเอียด ชัดเจน มากที่สุด

- ความเสี่ยงที่เคยเกิดหรือคาดว่าจะเกิดซ้ำสูงมีประวัติอยู่แล้ว ให้ใส่เครื่องหมาย ✓ ในช่อง

Know Factor

- หากไม่เคยเกิดหรือไม่มีประวัติมาก่อน แต่มีความเสี่ยงจากการพยากรณ์ในอนาคตว่ามีโอกาส

คิดเกิดให้ใส่เครื่องหมาย ✓ ในช่อง **Unknown Factor**

- หน่วยงานสามารถปรับแบบได้โดยไม่ระบุว่าเป็นประเภท Know Factor หรือ Unknown


Factor ก็ได้

ขั้นตอนที่ ๒ การวิเคราะห์สถานะความเสี่ยง

ความหมายของสถานะความเสี่ยงตามสีไฟจราจร มีรายละเอียด ดังนี้

 **สถานะสีเขียว** : ความเสี่ยงระดับต่ำ

 **สถานะสีเหลือง** : ความเสี่ยงระดับปานกลาง และสามารถให้ความรอบคอบระมัดระวังในระหว่างปฏิบัติงาน ตามปกติควบคุมดูแล

 **สถานะสีส้ม** : ความเสี่ยงระดับสูง เป็นกระบวนการที่มีผู้เกี่ยวข้องหลายคน หลายหน่วยงานภายในองค์กร มีหลายขั้นตอน จนยากต่อการควบคุม หรือไม่มีอำนาจควบคุมข้ามหน่วยงานตามหน้าที่ปกติ

 **สถานะสีแดง** : ความเสี่ยงระดับสูงมาก เป็นกระบวนการที่เกี่ยวข้องกับบุคคลภายนอก คนที่ไม่รู้จักสามารถตรวจสอบได้ชัดเจน ไม่สามารถกำกับติดตามได้อย่างใกล้ชิดหรืออย่างสม่ำเสมอ

ตารางที่ ๒ ตารางแสดงสถานะความเสี่ยง (แยกตามรายสีไฟจราจร)

ที่	โอกาส/ความเสี่ยงการทุจริต	เขียว	เหลือง	ส้ม	แดง
๑	รับสินบนจากผู้ขออนุญาตก่อสร้างอาคาร รื้อถอน ดัดแปลง เพื่อให้ตรวจผ่านมาตรฐาน	✓			
๒	การตรวจสอบสถานที่ตั้งที่ขออนุญาตประกอบกิจการ อาจมีการเอื้อประโยชน์ให้กับผู้ขออนุญาตบางรายในกรณีที่ตั้งสถานประกอบการ ไม่เป็นไปตามหลักเกณฑ์	✓			
๓	การเรียกรับเงิน ผลประโยชน์ เพื่อรับพนักงานเข้าทำงาน	✓			
๔	คณะกรรมการตรวจการจ้าง ไม่ได้ออกไปดูสถานที่ก่อสร้าง แต่จะมีการเจรจากับผู้รับเหมา โดยใช้ข้อมูลตามผู้รับเหมาแจ้ง แล้วจึงไปทำการตรวจรับงานก่อสร้าง	✓			

คำอธิบาย

จากตารางที่ ๒ นำโอกาส/ความเสี่ยงการทุจริต จากตารางที่ ๑ นำมาแยกสถานะความเสี่ยงการทุจริตตามไฟจราจร

 **สีเขียว** : ความเสี่ยงระดับต่ำ

 **สีเหลือง** : ความเสี่ยงระดับปานกลาง

 **สีส้ม** : ความเสี่ยงระดับสูง

 **สีแดง** : ความเสี่ยงระดับสูงมาก

ขั้นตอนที่ ๓ เมทริกส์ระดับความเสี่ยง (Risk level matrix)**๑.๑ ระดับความจำเป็นของการเฝ้าระวัง**

ระดับ ๓ หมายถึง เป็นขั้นตอนหลักของกระบวนการและมีความเสี่ยงในการทุจริตสูง

ระดับ ๒ หมายถึง เป็นขั้นตอนหลักของกระบวนการหลักและมีความเสี่ยงในการทุจริตที่ไม่สูงมาก

ระดับ ๑ หมายถึง เป็นขั้นตอนรองของกระบวนการ

๑.๒ ระดับความรุนแรงของผลกระทบ

ระดับ ๓ หมายถึง มีผลกระทบต่อผู้ใช้บริการ/ผู้มีส่วนได้เสีย/หน่วยงานกำกับดูแล/พันธมิตร/เครือข่าย/ทางการเงิน ในระดับที่รุนแรง

ระดับ ๒ หมายถึง มีผลกระทบต่อผู้ใช้บริการ/ผู้มีส่วนได้เสีย/หน่วยงานกำกับดูแล/พันธมิตร/เครือข่าย/ทางการเงิน ในระดับไม่รุนแรง

ระดับ ๑ หมายถึง มีผลกระทบต่อกระบวนการภายใน/การเรียนรู้/องค์ความรู้

ตารางที่ ๓ SCORING ทะเบียนข้อมูลที่ต้องเฝ้าระวัง ๒ มิติ หรือตารางเมทริกส์ระดับความเสี่ยง (Risk level matrix)

ที่	โอกาส/ความเสี่ยงการทุจริต	ระดับความจำเป็นของการเฝ้าระวัง			ระดับความรุนแรงของผลกระทบ			ค่าความเสี่ยง จำเป็น x รุนแรง
		๓	๒	๑	๓	๒	๑	
๑	รับสินบนจากผู้ขออนุญาตก่อสร้างอาคาร รื้อถอน ดัดแปลง เพื่อให้ตรวจผ่านมาตรฐาน		๒			๓		๖
๒	การตรวจสอบสถานที่ตั้งที่ขออนุญาตประกอบกิจการ อาจมีการเอื้อประโยชน์ให้กับผู้ขออนุญาตบางรายในกรณีที่ตั้งสถานประกอบการ ไม่เป็นไปตามหลักเกณฑ์		๒			๓		๖
๓	การเรียกรับเงิน ผลประโยชน์ เพื่อรับพนักงานเข้าทำงาน		๒			๒		๔
๔	คณะกรรมการตรวจการจ้าง ไม่ได้ออกไปดูสถานที่ก่อสร้าง แต่จะมีการเจรจากับผู้รับเหมา โดยใช้ข้อมูลตามที่ผู้รับเหมาแจ้ง แล้วจึงไปทำการตรวจรับงานก่อสร้าง		๑			๑		๑

คำอธิบาย

จากตารางที่ ๓ นำข้อมูลที่มีสถานะความเสี่ยงใน ช่องสีส้มและสีแดง จากตารางที่ ๒ มาหาค่าความเสี่ยงรวม (ระดับความจำเป็นของการเฝ้าระวัง คูณ ระดับความรุนแรงของผลกระทบ)

แนวทางในการพิจารณา
ระดับความจำเป็นของการเฝ้าระวัง และ ระดับความรุนแรงของผลกระทบ

ตารางที่ ๓.๑ ระดับความจำเป็นของการเฝ้าระวัง

ที่	โอกาส/ความเสี่ยงการทุจริต	กิจกรรมหรือ ขั้นตอนหลัก MU DT	กิจกรรมหรือ ขั้นตอนรอง SHOULD
๑	รับสินบนจากผู้ขออนุญาตก่อสร้างอาคาร รื้อถอน ดัดแปลง เพื่อให้ตรวจสอบผ่านมาตรฐาน	๒	
๒	การตรวจสอบสถานที่ตั้งที่ขออนุญาตประกอบกิจการ อาจมีการเอื้อประโยชน์ให้กับผู้ขออนุญาตบางรายในกรณีที่ตั้งสถานประกอบการ ไม่เป็นไปตามหลักเกณฑ์	๒	
๓	การเรียกรับเงิน ผลประโยชน์ เพื่อรับพนักงานเข้าทำงาน	๒	
๔	คณะกรรมการตรวจการจ้าง ไม่ได้ออกไปดูสถานที่ก่อสร้าง แต่จะมีการเจรจากับผู้รับเหมา โดยใช้ข้อมูลตามที่ผู้รับเหมาแจ้ง แล้วจึงไปทำการตรวจรับงานก่อสร้าง	๑	

ตารางที่ ๓.๒ ระดับความรุนแรงของผลกระทบตาม Balanced Scorecard ของการเฝ้าระวัง

โอกาส/ความเสี่ยงการทุจริต	๑	๒	๓
รับสินบนจากผู้ขออนุญาตก่อสร้างอาคาร รื้อถอน ดัดแปลง เพื่อให้ตรวจสอบผ่านมาตรฐาน			×
การตรวจสอบสถานที่ตั้งที่ขออนุญาตประกอบกิจการ อาจมีการเอื้อประโยชน์ให้กับผู้ขออนุญาตบางรายในกรณีที่ตั้งสถานประกอบการ ไม่เป็นไปตามหลักเกณฑ์			×
การเรียกรับเงิน ผลประโยชน์ เพื่อรับพนักงานเข้าทำงาน		×	
คณะกรรมการตรวจการจ้าง ไม่ได้ออกไปดูสถานที่ก่อสร้าง แต่จะมีการเจรจากับผู้รับเหมา โดยใช้ข้อมูลตามที่ผู้รับเหมาแจ้ง แล้วจึงไปทำการตรวจรับงานก่อสร้าง			×

ขั้นตอนที่ ๔ การประเมินการควบคุมความเสี่ยง (Risk-Control Matrix Assessment)

ระดับการควบคุมความเสี่ยงการทุจริต แบ่งเป็น ๓ ระดับ ดังนี้

ดี: จัดการได้ทันที ทุกครั้งที่เกิดความเสี่ยง ไม่กระทบถึงผู้ใช้บริการ/ผู้รับมอบผลงาน องค์กร
ไม่มีผลเสียทางการเงิน ไม่มีรายจ่ายเพิ่ม

พอใช้: จัดการได้โดยส่วนใหญ่ มีบางครั้งยังจัดการไม่ได้ กระทบถึงผู้ใช้บริการ/ผู้รับมอบ ผลงาน
องค์กร แต่ยอมรับได้ มีความเข้าใจ

อ่อน : จัดการไม่ได้ หรือได้เพียงส่วนน้อย การจัดการเพิ่มเกิดจากรายจ่าย มีผลกระทบถึง
ผู้ใช้บริการ/ผู้รับมอบผลงานและยอมรับไม่ได้ ไม่มีความเข้าใจ

ตารางที่ ๔ ตารางแสดงการประเมินการควบคุมความเสี่ยง

โอกาส/ความเสี่ยงการทุจริต	คุณภาพการจัดการ	ค่าประเมินการควบคุมความเสี่ยงการทุจริต		
		ความเสี่ยงระดับต่ำ	ความเสี่ยงระดับปานกลาง	ความเสี่ยงระดับสูง
รับสินบนจากผู้ขออนุญาตก่อสร้างอาคาร รื้อถอน ดัดแปลง เพื่อให้ตรวจสอบผ่านมาตรฐาน	พอใช้	✓		
การตรวจสอบสถานที่ตั้งที่ขออนุญาตประกอบกิจการ อาจมีการเอื้อประโยชน์ให้กับผู้ขออนุญาตบางรายใน กรณีที่ตั้งสถานประกอบการ ไม่เป็นไปตามหลักเกณฑ์	พอใช้	✓		
การเรียกรับเงิน ผลประโยชน์ เพื่อรับพนักงานเข้า ทำงาน	พอใช้	✓		
คณะกรรมการตรวจการจ้าง ไม่ได้ออกไปดูสถานที่ ก่อสร้าง แต่จะมีการเจรจากับผู้รับเหมา โดยใช้ข้อมูล ตามผู้รับเหมาแจ้ง แล้วจึงไปทำการตรวจรับงาน ก่อสร้าง	อ่อน	✓		

คำอธิบาย

จากตารางที่ ๔ ให้นำค่าความเสี่ยงรวม (จำเป็น x รุนแรง) จากตารางที่ ๓ มาทำการประเมินการควบคุมความเสี่ยงการทุจริต โดยการวิเคราะห์จากคุณภาพการจัดการขององค์กรกับความเสี่ยงเรื่องที่ทำประเมิน (ดี/พอใช้/อ่อน) เพื่อประเมินว่า ความเสี่ยงการทุจริต มีค่าความเสี่ยงอยู่ระดับใด จะได้นำไปบริหารจัดการความเสี่ยงตาม ความรุนแรงของความเสี่ยง

ขั้นตอนที่ ๕ แผนบริหารความเสี่ยง

พิจารณาเหตุการณ์ที่มีความเสี่ยงสูงสุดจากการประเมินการควบคุมความเสี่ยง Risk – Control Matrix Assessment จากตารางที่ ๔ ที่อยู่ในช่องค่าความเสี่ยง อยู่ในระดับสูง ค่อนข้างสูง ปานกลาง มาทำแผนบริหารความเสี่ยงการทุจริตตามลำดับความรุนแรง (กรณีที่หน่วยงานทำการประเมินการควบคุมความเสี่ยง ในตารางที่ ๔ ไม่พบว่าความเสี่ยงอยู่ในระดับ สูง ค่อนข้างสูง ปานกลาง แต่พบว่าความเสี่ยงการทุจริตอยู่ในระดับ ต่ำ หรือ ค่อนข้างต่ำ ให้ทำการจัดทำแผนบริหารความเสี่ยงในเชิงเฝ้าระวังความเสี่ยงการทุจริต หรือให้หน่วยงานพิจารณาทำการเลือกภารกิจงาน หรือกระบวนการหรือการดำเนินงานที่อาจก่อให้เกิดหรือมีโอกาสดังกล่าวความเสี่ยงการทุจริต นำมาประเมินความเสี่ยงการทุจริต เพิ่มเติม)

ตารางที่ ๕ ตารางแผนบริหารความเสี่ยง แผนบริหารความเสี่ยงการทุจริต เทศบาลตำบลไทร ประจำปีงบประมาณ ๒๕๖๙

ความเสี่ยงด้าน	กระบวนการงาน	รูปแบบ พฤติการณ์ ความเสี่ยงการทุจริต	มาตรการป้องกันการทุจริต
ความเสี่ยงการทุจริตที่เกี่ยวข้องกับการพิจารณาอนุมัติอนุญาต	เจ้าหน้าที่เรียกเก็บผลประโยชน์ในระหว่างออกตรวจสถานที่ตั้งที่ขออนุญาตประกอบกิจการโดยเอื้อประโยชน์	การตรวจสอบสถานที่ตั้งที่ขออนุญาต ประกอบกิจการ อาจมีการเอื้อประโยชน์ให้กับผู้ขออนุญาต บางรายในกรณีที่ตั้งสถานประกอบการไม่เป็นไปตามหลักเกณฑ์	๑.เจ้าหน้าที่ผู้มีหน้าที่ออกตรวจสถานประกอบการให้จัดทำรายงานผลการตรวจสอบพร้อมแนบรูปถ่ายสถานประกอบการเสนอผู้บริหารประกอบการพิจารณาอนุมัติ ๒.ตรวจสอบเอกสารหลักฐานประกอบคำขอ ๓.หากมีการฝ่าฝืนหรือกระทำผิดตามแนวทางปฏิบัติดังกล่าวข้างต้น จะต้องได้รับการพิจารณาทางวินัยตามระเบียบข้อบังคับ


ความเสี่ยงด้าน	กระบวนการงาน	รูปแบบ พฤติการณ์ ความเสี่ยงการทุจริต	มาตรการป้องกันการทุจริต
ความเสี่ยงการการทุจริตในความโปร่งใสของการใช้อำนาจและตำแหน่งหน้าที่	เจ้าหน้าที่เรียกรับเงินเพื่อรับพนักงานเข้าทำงาน	การเรียกรับเงินผลประโยชน์ เพื่อรับพนักงานเข้าทำงาน	<p>๑.จัดให้มีการประชาสัมพันธ์การรับสมัครพนักงานผ่านสื่อประชาสัมพันธ์ตามช่องทางต่างๆ</p> <p>๒.ห้ามเจ้าหน้าที่ผู้มีหน้าที่ในการรับสมัครพนักงานเรียกรับผลประโยชน์ในการรับพนักงานเข้าทำงาน</p> <p>๓.หากมีการฝ่าฝืนลึกหรือกระทำผิดตามแนวทางปฏิบัติดังกล่าวข้างต้น จะต้องได้รับการพิจารณาทางวินัยตามระเบียบข้อบังคับ</p>
ความเสี่ยงการทุจริตในความโปร่งใสของการใช้จ่ายงบประมาณและการบริหารจัดการทรัพยากรภาครัฐ	คณะกรรมการตรวจการจ้าง ไม่ได้ออกไปดูสถานที่ก่อสร้าง แต่จะมีการเจรจากับผู้รับเหมา โดยใช้ข้อมูลตามที่ผู้รับเหมาแจ้ง แล้วจึงไปทำการตรวจรับงานก่อสร้าง	คณะกรรมการตรวจการจ้าง ไม่ได้ออกไปดูสถานที่ก่อสร้าง แต่จะมีการเจรจากับผู้รับเหมา โดยใช้ข้อมูลตามที่ผู้รับเหมาแจ้ง แล้วจึงไปทำการตรวจรับงานก่อสร้าง	มีการฝ่าฝืนลึกหรือกระทำผิดตามแนวทางปฏิบัติดังกล่าวข้างต้น จะต้องได้รับการพิจารณาทางวินัยตามระเบียบข้อบังคับ


ขั้นตอนที่ ๒ การจัดทำรายงานผลการเฝ้าระวังความเสี่ยง

เป็นการประเมินการบริหารความเสี่ยงการทุจริตในกิจกรรมตามแผนบริหารความเสี่ยง เพื่อเป็นการยืนยันผลการป้องกันหรือแก้ไขปัญหาที่มีประสิทธิภาพมากขึ้นเพียงใด โดยการแยกสถานะของการเฝ้าระวังความเสี่ยงการทุจริตต่อไป ออกเป็น ๓ สี ได้แก่ สีเขียว สีเหลือง สีแดง

ความหมายของสถานะของการเฝ้าระวังความเสี่ยงการทุจริต มีรายละเอียดดังนี้

 **สถานะสีเขียว** : ไม่เกิดกรณีที่อยู่ในข่ายความเสี่ยง ยังไม่ต้องทำกิจกรรมเพิ่ม

 **สถานะสีเหลือง** : เกิดกรณีที่อยู่ในข่ายความเสี่ยง แต่แก้ไขได้ทันท่วงที ตามมาตรการ/นโยบาย/โครงการ/กิจกรรมที่เตรียมไว้ แผนใช้ได้ผล ความเสี่ยงการทุจริตลดลง ระดับความรุนแรง น้อยกว่า ๓

 **สถานะสีแดง** : เกิดกรณีที่อยู่ในข่ายยังแก้ไขไม่ได้ ควรมีมาตรการ/นโยบาย/โครงการ/กิจกรรม เพิ่มขึ้น แผนใช้ไม่ได้ผล ความเสี่ยงการทุจริตไม่ลดระดับความรุนแรง ยิ่งมากกว่า ๓

ตารางที่ ๒ ตารางจัดทำรายงานผลการเฝ้าระวังความเสี่ยง

ที่	มาตรการป้องกันการทุจริต	โอกาส / ความเสี่ยงการทุจริต	สถานะความเสี่ยง		
			เขียว	เหลือง	แดง
๑	ความเสี่ยงการทุจริตที่เกี่ยวข้องกับการพิจารณาอนุมัติอนุญาต	รับสินบนจากผู้ขออนุญาตก่อสร้างอาคาร รื้อถอน ดัดแปลง เพื่อให้ตรวจผ่านมาตรฐาน	✓		
๒	ความเสี่ยงการทุจริตที่เกี่ยวข้องกับการพิจารณาอนุมัติอนุญาต	การตรวจสอบสถานที่ตั้งที่ขออนุญาต ประกอบกิจการ อาจมีการเอื้อประโยชน์ให้กับผู้ขออนุญาตบางราย ในกรณีที่ตั้งสถานประกอบการ ไม่เป็นไปตามหลักเกณฑ์	✓		
๓	ความเสี่ยงการทุจริตในความโปร่งใสของการใช้อำนาจและตำแหน่งหน้าที่	การเรียกรับเงิน ผลประโยชน์ เพื่อรับพนักงานเข้าทำงาน	✓		
๔	ความเสี่ยงการทุจริตในความโปร่งใสของการใช้จ่ายงบประมาณและการบริหารจัดการทรัพยากรภาครัฐ	คณะกรรมการตรวจการจ้าง ไม่ได้ออกไปดูสถานที่ก่อสร้าง แต่จะมีการเจรจากับผู้รับเหมา โดยใช้ข้อมูลตามจากผู้รับเหมาแจ้ง แล้วจึงไปทำการตรวจรับงานก่อสร้าง	✓		

ขั้นตอนที่ ๗ การจัดทำระบบการบริหารความเสี่ยง

เป็นการนำผลจากทะเบียนเฝ้าระวังความเสี่ยงการทุจริต แบ่งออกตามสถานะ ๓ สถานะ สถานะ ความเสี่ยงการทุจริตที่อยู่ในข่ายที่ยังแก้ไขไม่ได้ ต้องมีกิจกรรม หรือมาตรการเพิ่มเติมต่อไป โดยแยกสถานะเพื่อทำระบบบริหารความเสี่ยงออกเป็น ดังนี้

๑. เกินกว่าการยอมรับ (สถานะสีแดง Red) ควรมีกิจกรรมเพิ่มเติม
๒. เกิดขึ้นแล้วแต่ยอมรับได้ (สถานะสีเหลือง Yellow) ควรมีกิจกรรมเพิ่มเติม
๓. ยังไม่เกิดเฝ้าระวังต่อเนื่อง (สถานะสีเขียว Green)

ตารางที่ ๗ ตารางจัดทำระบบความเสี่ยง**๗.๑ (สถานะสีแดง Red) เกินกว่าการยอมรับ ควรมีกิจกรรมเพิ่มเติม**

ความเสี่ยงการทุจริต (สถานะแดง)	มาตรการป้องกันการทุจริต เพิ่มเติม
-	-

๗.๒ (สถานะสีเหลือง Yellow) เกิดขึ้นแล้วแต่ยอมรับได้ ควรมีกิจกรรมเพิ่มเติม

ความเสี่ยงการทุจริต (สถานะสีเหลือง)	มาตรการป้องกันการทุจริต เพิ่มเติม
-	-

๗.๓ (สถานะสีเขียว Green) ยังไม่เกิดเฝ้าระวังต่อเนื่อง

ความเสี่ยงการทุจริต (สถานะสีเขียว)	ความเห็นเพิ่มเติม
รับสินบนจากผู้ขออนุญาตก่อสร้างอาคาร รื้อถอน ดัดแปลง เพื่อให้ตรวจผ่านมาตรฐาน	ให้เฝ้าระวังอย่างต่อเนื่อง
การตรวจสอบสถานที่ตั้งที่ขออนุญาตประกอบกิจการ อาจมีการเอื้อประโยชน์ให้กับผู้ขออนุญาตบางรายในกรณีที่ตั้งสถานประกอบการ ไม่เป็นไปตามหลักเกณฑ์	ให้เฝ้าระวังอย่างต่อเนื่อง
การเรียกรับเงิน ผลประโยชน์ เพื่อรับพนักงานเข้าทำงาน	ให้เฝ้าระวังอย่างต่อเนื่อง
คณะกรรมการตรวจการจ้าง ไม่ได้ออกไปดูสถานที่ก่อสร้าง แต่จะมีการเจรจากับผู้รับเหมา โดยใช้ข้อมูลตามผู้รับเหมาแจ้ง แล้วจึงไปทำการตรวจรับงานก่อสร้าง	ให้เฝ้าระวังอย่างต่อเนื่อง

ขั้นตอนที่ ๔ การจัดทำตารางการบริหารความเสี่ยง

เป็นการสรุปภาพรวม ว่าผลจากการบริหารความเสี่ยงการทุจริต มีสถานะความเสี่ยงการทุจริตอยู่ในระดับใด เพื่อเป็นเครื่องมือในการกำกับ ติดตาม ประเมินผล โดยจำแนกสถานะความเสี่ยง เป็นสีดังนี้

สีเขียว หมายถึง ความเสี่ยงระดับต่ำ

สีเหลือง หมายถึง ความเสี่ยงระดับปานกลาง

สีแดง หมายถึง ความเสี่ยงระดับสูงมาก

ตารางที่ ๔ ตารางรายงานการบริหารความเสี่ยง

ที่	สรุปสถานะความเสี่ยงการทุจริต (เขียว เหลือง แดง)		
	เขียว	เหลือง	แดง
๑	รับสินบนจากผู้ขออนุญาตก่อสร้างอาคาร รื้อถอน ดัดแปลง เพื่อให้ตรวจผ่านมาตรฐาน		
๒	การตรวจสอบสถานที่ตั้งที่ขออนุญาตประกอบ กิจการ อาจมีการเอื้อประโยชน์ให้กับผู้ขออนุญาต บางรายในกรณีที่ตั้งสถานประกอบการ ไม่เป็นไป ตามหลักเกณฑ์		
๓	การเรียกรับเงิน ผลประโยชน์ เพื่อรับพนักงานเข้า ทำงาน		
๔	คณะกรรมการตรวจการจ้าง ไม่ได้ออกไปดูสถานที่ ก่อสร้าง แต่จะมีการเจรจากับผู้รับเหมา โดยใช้ข้อมูล ตามผู้รับเหมาแจ้ง แล้วจึงไปทำการตรวจรับงาน ก่อสร้าง		

ขั้นตอนที่ ๙ การรายงานผลการดำเนินงานตามแผนบริหารความเสี่ยง

ตารางที่ ๙ แบบรายงานผลการดำเนินงานตามแผนบริหารความเสี่ยง

๑. การสร้างระบบการตรวจสอบภายใน

ชื่อแผนบริหารความเสี่ยง	<p>๑. ความเสี่ยงการทุจริตที่เกี่ยวข้องกับการพิจารณาอนุมัติ อนุญาต</p> <p>๒. ความเสี่ยงการการทุจริตในความโปร่งใสของการใช้อำนาจและตำแหน่งหน้าที่</p> <p>๓. ความเสี่ยงการทุจริตในความโปร่งใสของการใช้จ่ายงบประมาณและการบริหารจัดการทรัพยากรภาครัฐ</p>
โอกาส / ความเสี่ยง	<p>โอกาส</p> <p>๑. การอนุมัติได้เป็นไปตามระเบียบ กฎหมายที่กำหนดไว้</p> <p>๒. เป็นการเอื้อประโยชน์ให้บุคคลใดบุคคลหนึ่ง</p> <p>ความเสี่ยง</p> <p>-รับสินบนจากผู้ขออนุญาตก่อสร้างอาคาร รื้อถอน ดัดแปลง เพื่อให้ตรวจผ่านมาตรฐาน</p> <p>-การตรวจสอบสถานที่ตั้งที่ขออนุญาตประกอบกิจการ อาจมีการเอื้อประโยชน์ให้กับผู้ขออนุญาตบางรายในกรณีที่ตั้งสถานประกอบการ ไม่เป็นไปตามหลักเกณฑ์</p> <p>-การเรียกรับเงิน ผลประโยชน์ เพื่อรับพนักงานเข้าทำงาน</p> <p>-คณะกรรมการตรวจการจ้าง ไม่ได้ออกไปดูสถานที่ก่อสร้าง แต่จะมีการเจรจากับผู้รับเหมา โดยใช้ข้อมูลตามที่ผู้รับเหมาแจ้ง แล้วจึงไปทำการตรวจรับงานก่อสร้าง</p>
สถานะของการดำเนินการจัดการความเสี่ยง	<p><input type="checkbox"/> ยังไม่ได้ดำเนินการ</p> <p><input checked="" type="checkbox"/> เฝ้าระวัง และติดตามต่อเนื่อง</p> <p><input type="checkbox"/> เริ่มดำเนินการไปบ้าง แต่ยังไม่ครบถ้วน</p> <p><input type="checkbox"/> ต้องการปรับปรุงแผนบริหารความเสี่ยงใหม่ให้เหมาะสม</p> <p><input type="checkbox"/> เหตุผลอื่นๆ (โปรดระบุ).....</p>
ผลการดำเนินการ	<p>สถานะความเสี่ยง เป็นสีเขียว หมายถึง ความเสี่ยงระดับต่ำ ยังไม่เคยเกิดกรณีดังกล่าวขึ้น แต่ให้เฝ้าระวังและติดตามอย่างต่อเนื่อง</p>

๒. การปฏิบัติตามระเบียบ และคู่มือประชาชน ในการพิจารณาอนุมัติ/อนุญาต

ชื่อแผนบริหารความเสี่ยง	ความเสี่ยงการทุจริตที่เกี่ยวข้องกับการพิจารณาอนุมัติ อนุญาต
โอกาส / ความเสี่ยง	<p>โอกาส</p> <p>๑. การอนุมัติมิได้เป็นไปตามระเบียบ กฎหมายที่กำหนดไว้</p> <p>๒. เกิดการร้องเรียนจากบุคคลภายนอก</p> <p>ความเสี่ยง</p> <p>- การตรวจสอบสถานที่ตั้งที่ขออนุญาตประกอบกิจการ อาจมีการเอื้อประโยชน์ให้กับผู้ขออนุญาตบางรายในกรณีที่ตั้งสถานประกอบการ ไม่เป็นไปตามหลักเกณฑ์</p>
สถานะของการดำเนินการจัดการความเสี่ยง	<p><input type="checkbox"/> ยังไม่ได้ดำเนินการ</p> <p><input checked="" type="checkbox"/> เฝ้าระวัง และติดตามต่อเนื่อง</p> <p><input type="checkbox"/> เริ่มดำเนินการไปบ้าง แต่ยังไม่ครบถ้วน</p> <p><input type="checkbox"/> ต้องการปรับปรุงแผนบริหารความเสี่ยงใหม่ให้เหมาะสม</p> <p><input type="checkbox"/> เหตุผลอื่นๆ (โปรดระบุ).....</p>
ผลการดำเนินการ	สถานะความเสี่ยง เป็นสีเขียว หมายถึง ความเสี่ยงระดับต่ำ ยังไม่เคยเกิดกรณีดังกล่าวขึ้น แต่ให้เฝ้าระวังและติดตามอย่างต่อเนื่อง การแจ้งเวียนและประชาสัมพันธ์ หลักการอนุญาตอนุมัติ ผ่านช่องทางสื่อสังคมออนไลน์ต่างๆ และผ่านเว็บไซต์เทศบาลตำบลตันไทร รวมทั้งกำชับให้เจ้าหน้าที่ดำเนินการตามระเบียบ กฎหมายดังกล่าว

๓. การแจ้งเวียนและประชาสัมพันธ์ หลักการ ระเบียบต่างๆเกี่ยวกับการควบคุมงาน

ชื่อแผนบริหารความเสี่ยง	๑. ความเสี่ยงการทุจริตที่เกี่ยวข้องกับการพิจารณาอนุมัติ อนุญาต ๒. ความเสี่ยงการทุจริตในความโปร่งใสของการใช้อำนาจและตำแหน่งหน้าที่ ๓. ความเสี่ยงการทุจริตในความโปร่งใสของการใช้จ่ายงบประมาณและการบริหารจัดการทรัพยากรภาครัฐ
โอกาส / ความเสี่ยง	โอกาส ๑. อาจเกิดการทุจริตในขั้นตอนการควบคุมงาน ๒. เกิดการร้องเรียนจากบุคคลภายนอก ความเสี่ยง -รับสินบนจากผู้ขออนุญาตก่อสร้างอาคาร รื้อถอน ดัดแปลง เพื่อให้ตรวจสอบมาตรฐาน -การตรวจสอบสถานที่ตั้งที่ขออนุญาตประกอบกิจการ อาจมีการเอื้อประโยชน์ให้กับผู้ขออนุญาตบางรายในกรณีที่ตั้งสถานประกอบการ ไม่เป็นไปตามหลักเกณฑ์ -การเรียกรับเงิน ผลประโยชน์ เพื่อรับพนักงานเข้าทำงาน -คณะกรรมการตรวจการจ้าง ไม่ได้ออกไปดูสถานที่ก่อสร้าง แต่จะมีการเจรจากับผู้รับเหมา โดยใช้ข้อมูลตามที่คุณรับเหมาแจ้ง แล้วจึงไปทำการตรวจรับงานก่อสร้าง
สถานะของการดำเนินการจัดการความเสี่ยง	<input type="checkbox"/> ยังไม่ได้ดำเนินการ <input checked="" type="checkbox"/> เฝ้าระวัง และติดตามต่อเนื่อง <input type="checkbox"/> เริ่มดำเนินการไปบ้าง แต่ยังไม่ครบถ้วน <input type="checkbox"/> ต้องการปรับปรุงแผนบริหารความเสี่ยงใหม่ให้เหมาะสม <input type="checkbox"/> เหตุผลอื่นๆ (โปรดระบุ).....
ผลการดำเนินการ	สถานะความเสี่ยง เป็นสีเขียว หมายถึง ความเสี่ยงระดับต่ำ ยังไม่เคยเกิดกรณีดังกล่าวขึ้น แต่ให้เฝ้าระวังและติดตามอย่างต่อเนื่อง โดยมีการแจ้งเวียนและประชาสัมพันธ์ หลักการระเบียบต่างๆ ให้ผู้รับผิดชอบได้รับทราบ รวมทั้งเปิดโอกาสให้ประชาชนเข้ามามีส่วนร่วมในการเป็นคณะกรรมการตรวจงานจ้างต่างๆ

๔. การตรวจสอบการจัดซื้อจัดจ้างอย่างเป็นระบบ

ชื่อแผนบริหารความเสี่ยง	ความเสี่ยงการทุจริตในความโปร่งใสของการใช้จ่ายงบประมาณและการบริหารจัดการทรัพยากรภาครัฐ
โอกาส / ความเสี่ยง	<p><u>โอกาส</u></p> <p>๑. อาจเกิดการทุจริตในขั้นตอนการควบคุมงาน</p> <p>๒. การเบิกจ่ายงานจ้าง ไม่ถูกต้องตามสัญญา ทำให้ราชการเกิดความเสียหาย</p> <p><u>ความเสี่ยง</u></p> <p>- คณะกรรมการตรวจการจ้าง ไม่ได้ออกไปดูสถานที่ก่อสร้าง แต่จะมีการเจรจากับผู้รับเหมา โดยใช้ข้อมูลตามที่คุณรับเหมาแจ้ง แล้วจึงไปทำการตรวจรับงานก่อสร้าง</p>
สถานะของการดำเนินการจัดการความเสี่ยง	<p><input type="checkbox"/> ยังไม่ได้ดำเนินการ</p> <p><input checked="" type="checkbox"/> เฝ้าระวัง และติดตามต่อเนื่อง</p> <p><input type="checkbox"/> เริ่มดำเนินการไปบ้าง แต่ยังไม่ครบถ้วน</p> <p><input type="checkbox"/> ต้องการปรับปรุงแผนบริหารความเสี่ยงใหม่ให้เหมาะสม</p> <p><input type="checkbox"/> เหตุผลอื่นๆ (โปรดระบุ).....</p>
ผลการดำเนินการ	สถานะความเสี่ยง เป็นสีเขียว หมายถึง ความเสี่ยงระดับต่ำ ยังไม่เคยเกิดกรณีดังกล่าวขึ้น แต่ให้เฝ้าระวังและติดตามอย่างต่อเนื่อง โดยมีการประชาสัมพันธ์ข่าวการจัดซื้อจัดจ้างให้เป็นปัจจุบัน เพื่อกระตุ้นกลไกการตรวจสอบของภาคประชาชน

๕. การติดตาม

ชื่อแผนบริหารความเสี่ยง	<p>๑. ความเสี่ยงการทุจริตที่เกี่ยวข้องกับการพิจารณาอนุมัติ อนุญาต</p> <p>๒. ความเสี่ยงการทุจริตในความโปร่งใสของการใช้อำนาจและตำแหน่งหน้าที่</p> <p>๓. ความเสี่ยงการทุจริตในความโปร่งใสของการใช้จ่ายงบประมาณและการบริหารจัดการทรัพยากรภาครัฐ</p>
โอกาส / ความเสี่ยง	<p><u>โอกาส</u></p> <p>๑.รับสินบนจากผู้ขออนุญาตก่อสร้างอาคาร รื้อถอน ดัดแปลง เพื่อให้ตรวจผ่านมาตรฐาน</p> <p>๒.การตรวจสอบสถานที่ตั้งที่ขออนุญาตประกอบกิจการ อาจมีการเอื้อประโยชน์ให้กับผู้ขออนุญาตบางรายในกรณีที่ตั้งสถานประกอบการ ไม่เป็นไปตามหลักเกณฑ์</p> <p>๓.การเรียกรับเงิน ผลประโยชน์ เพื่อรับพนักงานเข้าทำงาน</p> <p>๔. คณะกรรมการตรวจการจ้าง ไม่ได้ออกไปดูสถานที่ก่อสร้าง แต่จะมีการเจรจากับผู้รับเหมา โดยใช้ข้อมูลตามที่ได้รับเหมาแจ้ง แล้วจึงไปทำการตรวจรับงานก่อสร้าง</p> <p><u>ความเสี่ยง</u></p> <p>๑.รับสินบนจากผู้ขออนุญาตก่อสร้างอาคาร รื้อถอน ดัดแปลง เพื่อให้ตรวจผ่านมาตรฐาน</p> <p>๒.การตรวจสอบสถานที่ตั้งที่ขออนุญาตประกอบกิจการ อาจมีการเอื้อประโยชน์ให้กับผู้ขออนุญาตบางรายในกรณีที่ตั้งสถานประกอบการ ไม่เป็นไปตามหลักเกณฑ์</p> <p>๓.การเรียกรับเงิน ผลประโยชน์ เพื่อรับพนักงานเข้าทำงาน</p> <p>๔. คณะกรรมการตรวจการจ้าง ไม่ได้ออกไปดูสถานที่ก่อสร้าง แต่จะมีการเจรจากับผู้รับเหมา โดยใช้ข้อมูลตามที่ได้รับเหมาแจ้ง แล้วจึงไปทำการตรวจรับงานก่อสร้าง</p>
สถานะของการดำเนินการจัดการความเสี่ยง	<p><input type="checkbox"/> ยังไม่ได้ดำเนินการ</p> <p><input checked="" type="checkbox"/> เฝ้าระวัง และติดตามต่อเนื่อง</p> <p><input type="checkbox"/> เริ่มดำเนินการไปบ้าง แต่ยังไม่ครบถ้วน</p> <p><input type="checkbox"/> ต้องการปรับปรุงแผนบริหารความเสี่ยงใหม่ให้เหมาะสม</p> <p><input type="checkbox"/> เหตุผลอื่นๆ (โปรดระบุ).....</p>
ผลการดำเนินการ	<p>สถานะความเสี่ยง เป็นสีเขียว หมายถึง ความเสี่ยงระดับต่ำ ยังไม่เคยเกิดกรณีดังกล่าวขึ้น แต่ให้เฝ้าระวังและติดตามอย่างต่อเนื่อง</p>

