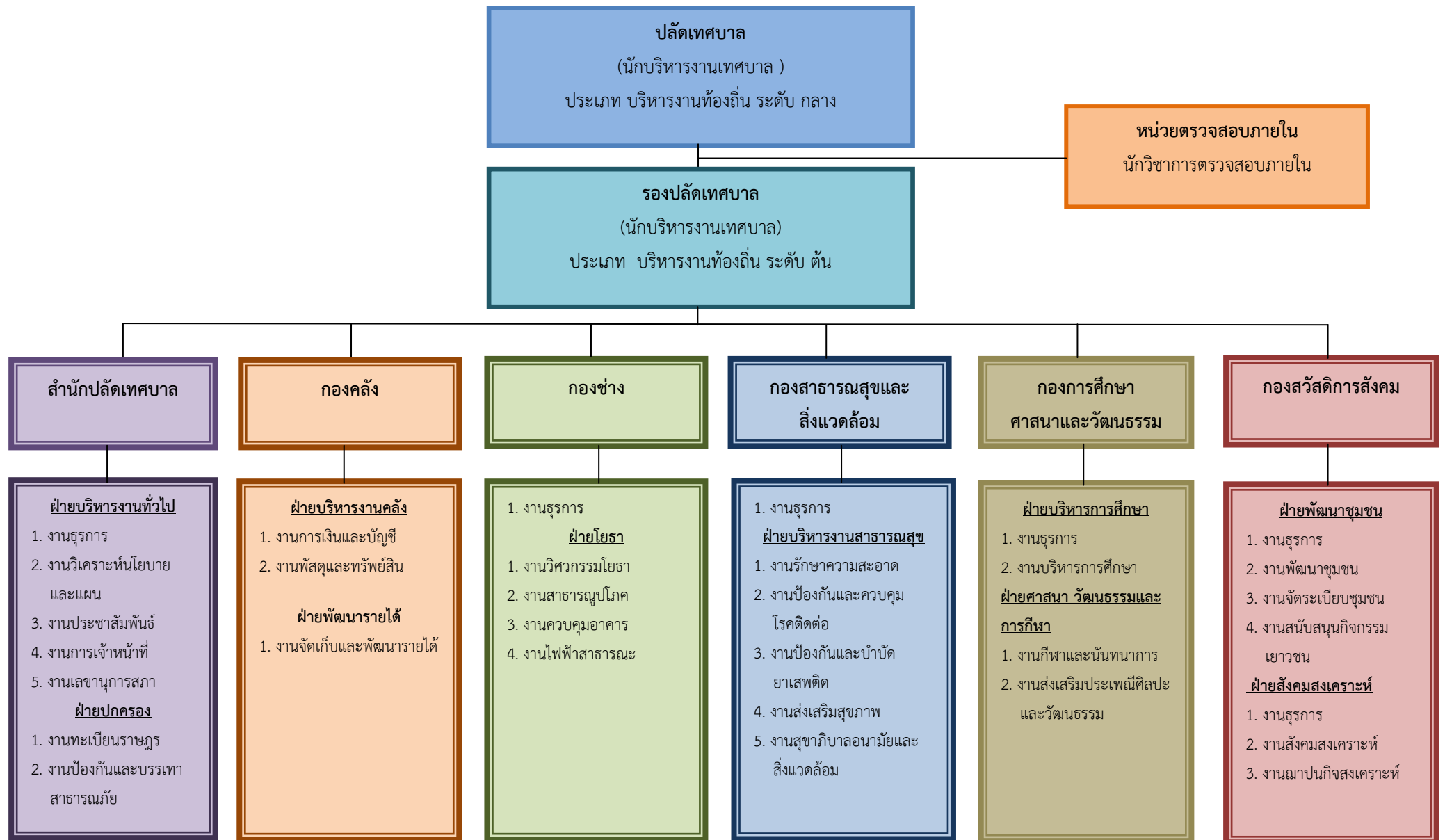
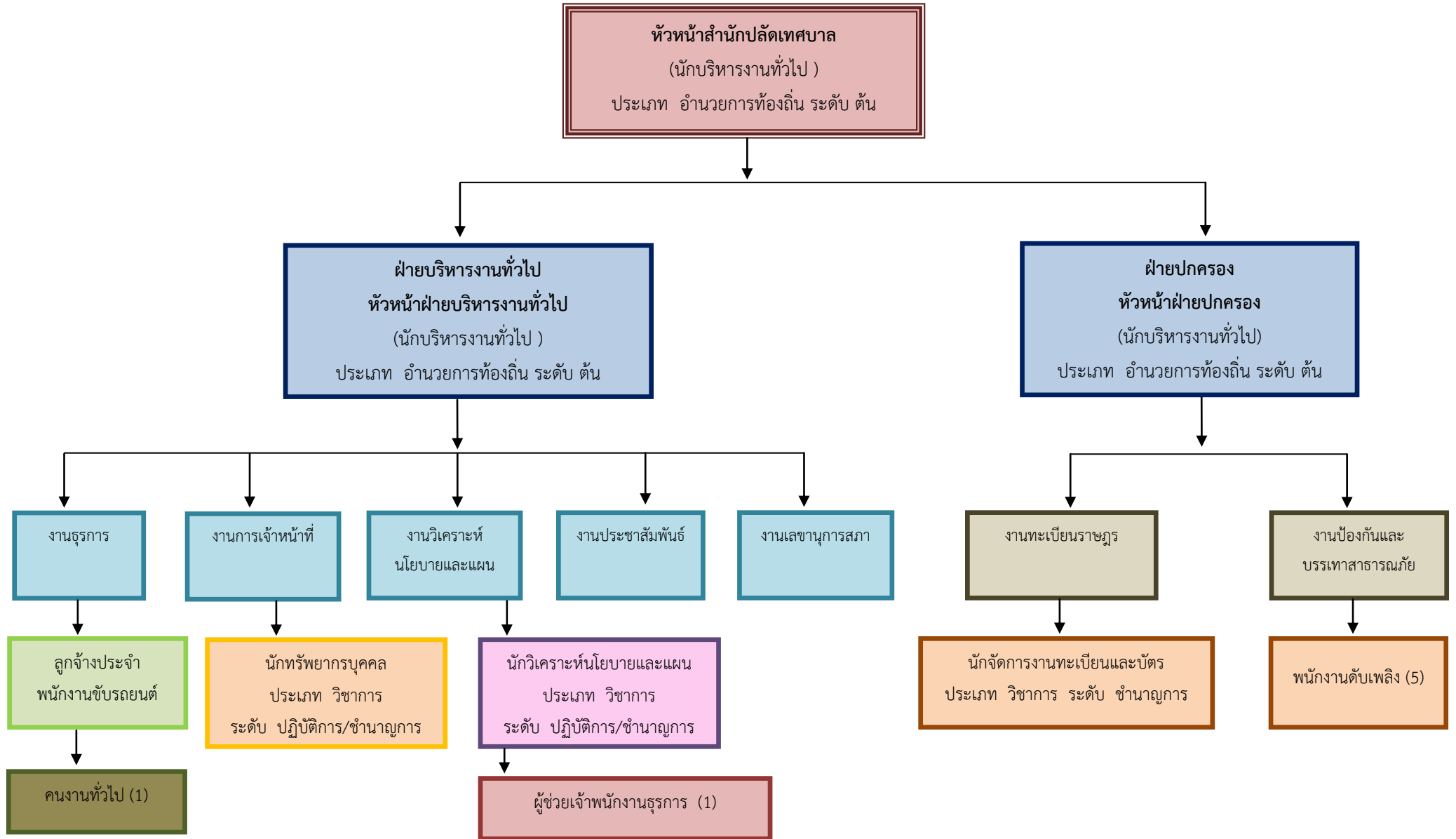


## 10. แผนภูมิโครงสร้างการแบ่งส่วนราชการตามแผนอัตรากำลัง 3 ปี

### โครงสร้างของเทศบาลตำบลต้นไทร



# โครงสร้างของสำนักปลัดเทศบาล



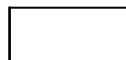
# โครงสร้างของกองคลัง

ผู้อำนวยการกองคลัง  
(นักบริหารงานการคลัง)  
ประเภท อำนาจการท้องถิ่น ระดับ ต้น



ฝ่ายบริหารงานคลัง  
หัวหน้าฝ่ายบริหารงานคลัง  
(นักบริหารงานการคลัง)  
ประเภท อำนาจการท้องถิ่น ระดับ ต้น

ฝ่ายพัฒนารายได้  
หัวหน้าฝ่ายพัฒนารายได้  
(นักบริหารงานการคลัง)  
ประเภท อำนาจการท้องถิ่น ระดับ ต้น



งานการเงินและบัญชี

งานพัสดุและทรัพย์สิน

งานจัดเก็บและพัฒนารายได้

เจ้าพนักงานการเงินและบัญชี

เจ้าพนักงานพัสดุ

เจ้าพนักงานจัดเก็บรายได้

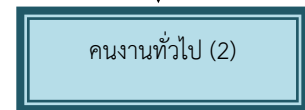
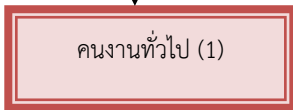
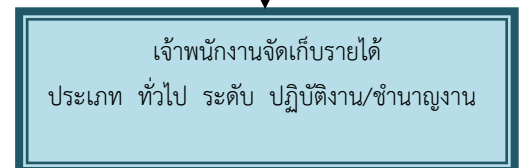
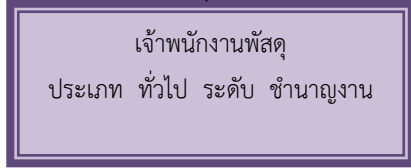
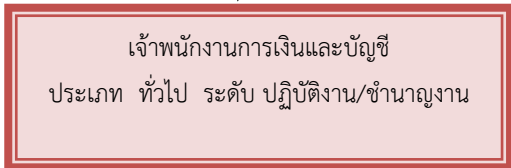
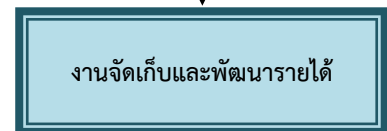
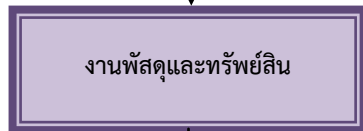
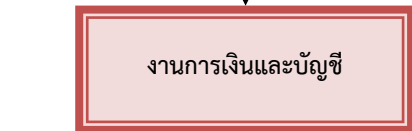
ประเภท ทั่วไป ระดับ ปฏิบัติงาน/ชำนาญงาน

ประเภท ทั่วไป ระดับ ชำนาญงาน

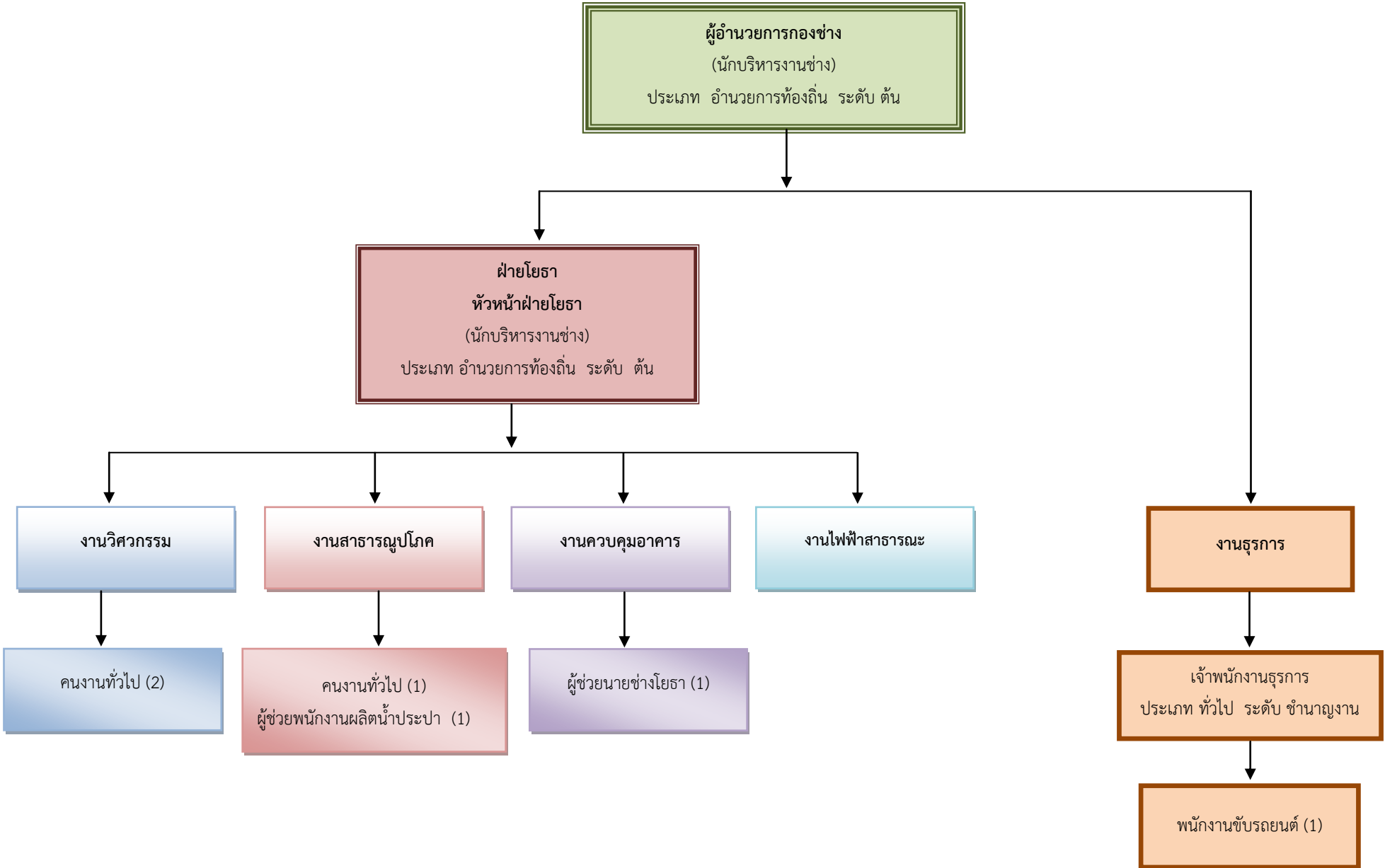
ประเภท ทั่วไป ระดับ ปฏิบัติงาน/ชำนาญงาน

คนงานทั่วไป (1)

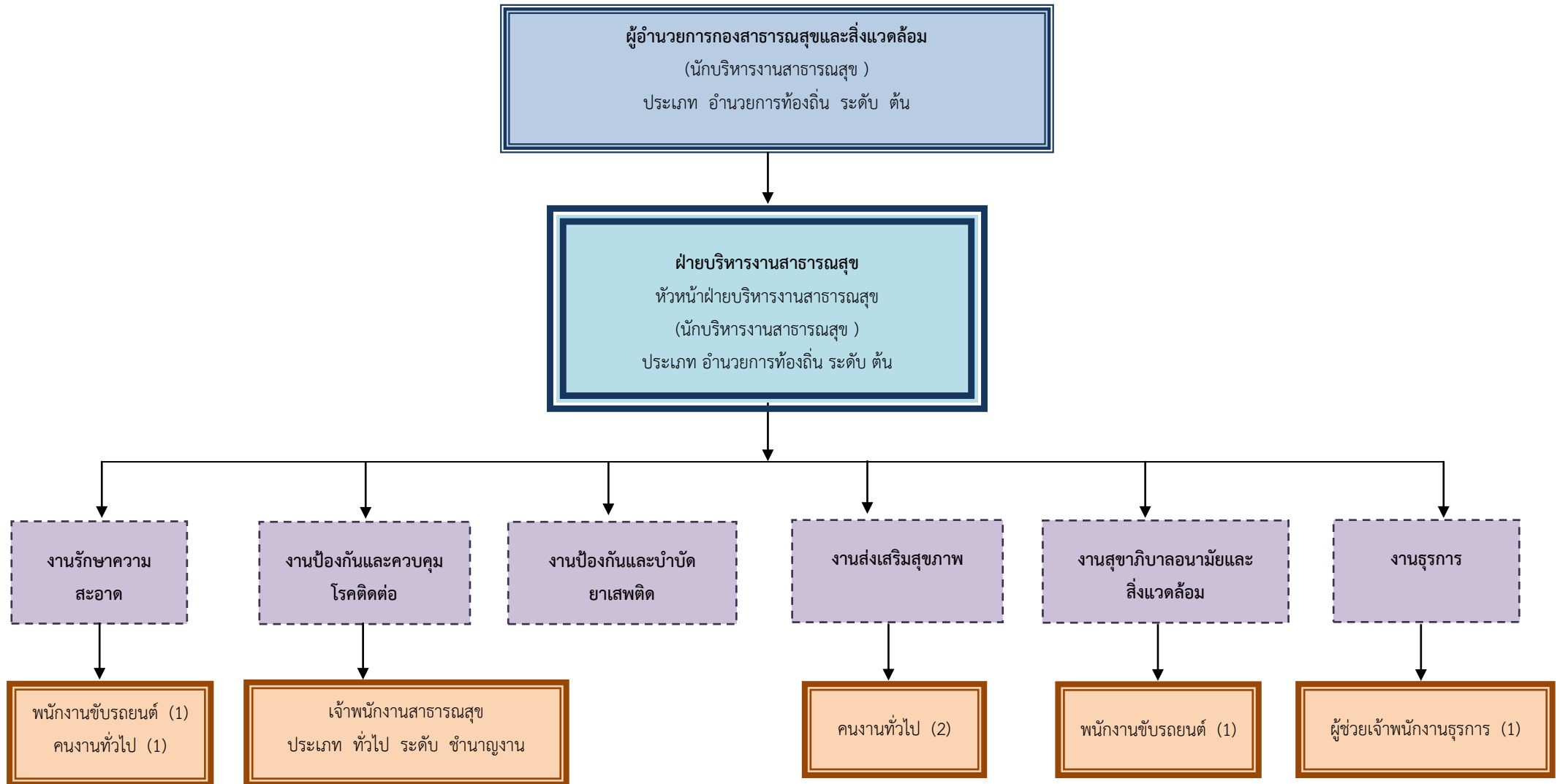
คนงานทั่วไป (2)



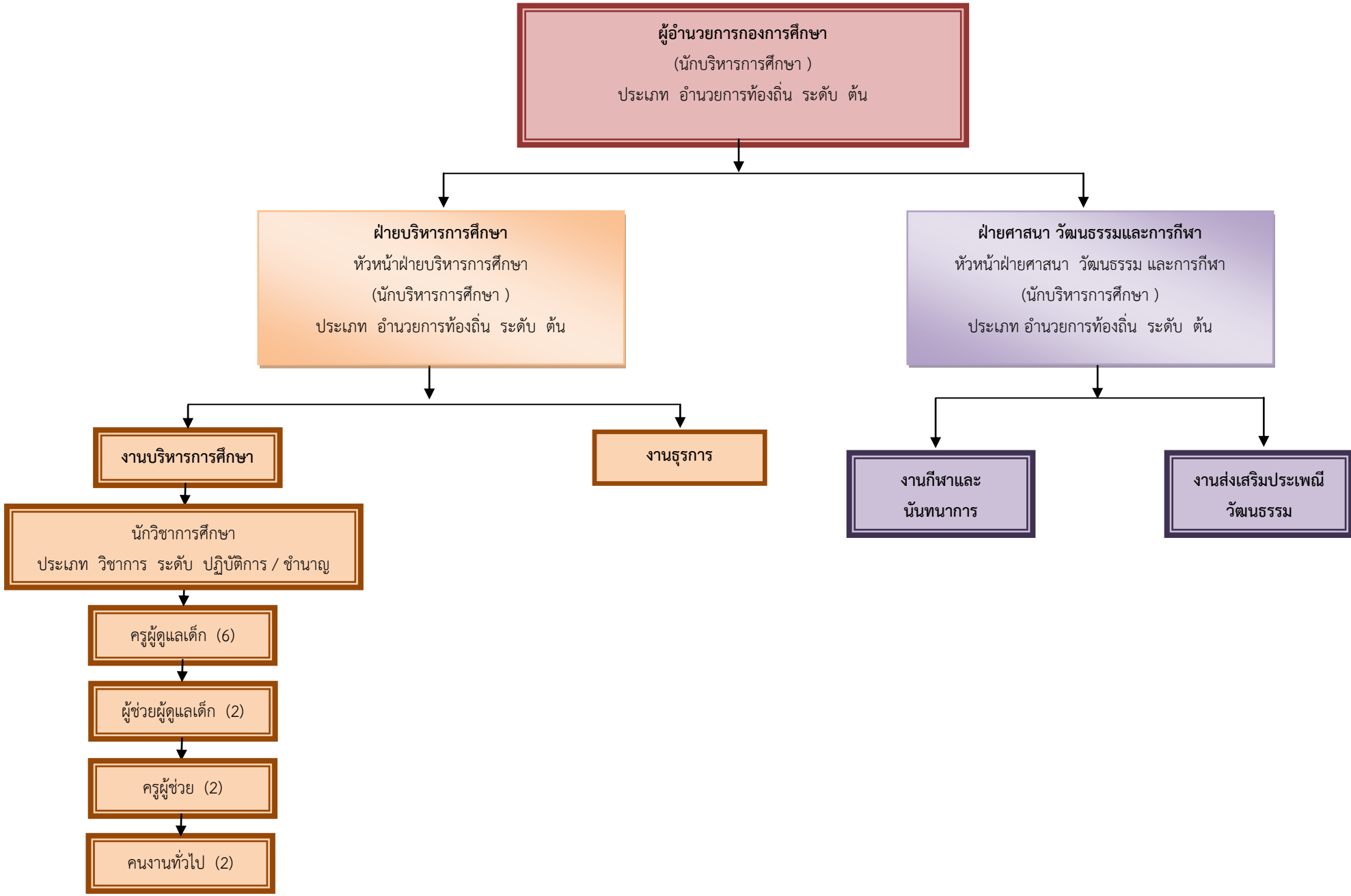
# โครงสร้างของกองช่าง



# โครงสร้างของกองสาธารณสุขและสิ่งแวดล้อม



โครงสร้างของกองการศึกษา ศาสนาและวัฒนธรรม



# โครงสร้างของกองสวัสดิการสังคม

