

ปีงบประมาณ ปีงบประมาณ 2565

Preview

Export คะแนนรายหน่วยงาน



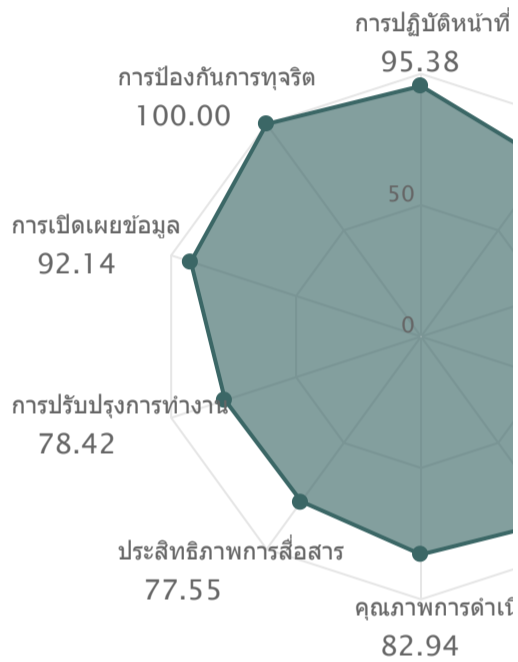
### คะแนน เทศบาลตำบลต้นไทร

89.09 คะแนน

ระดับผลการประเมิน

A

[ดูเกณฑ์การประเมิน](#)



### คะแนนสูงสุดรายตัวชี้วัด

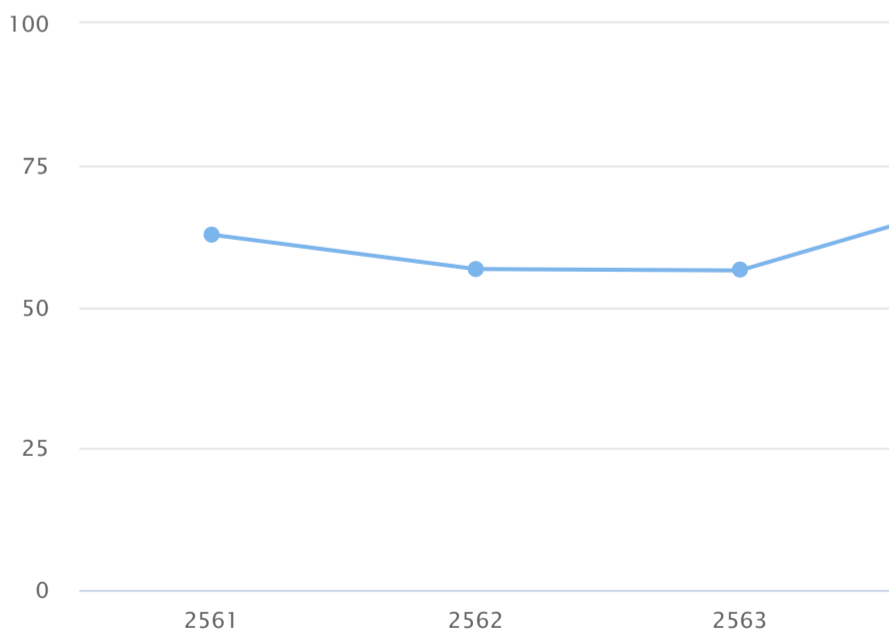
อันดับ	ตัวชี้วัด	คะแนน
1	การป้องกันการทุจริต	100.00
2	การปฏิบัติหน้าที่	95.38
3	การเปิดเผยข้อมูล	92.14
4	การใช้อำนาจ	91.43
5	การใช้ทรัพยากรของราชการ	90.68
6	การแก้ไขปัญหาการทุจริต	86.71
7	คุณภาพการดำเนินงาน	82.94
8	การใช้งบประมาณ	81.87
9	การปรับปรุงการทำงาน	78.42
10	ประสิทธิภาพการสื่อสาร	77.55

คะแนนสูงสุด 100.00 คะแนน

คะแนนต่ำสุด 77.55 คะแนน

### แนวโน้ม

### [เปรียบเทียบรายปี](#)



### ข้อเสนอแนะ/หมายเหตุ

### [ดูเพิ่มเติม](#)

ระดับ A :  
 เทศบาลตำบลต้นไทรมีผลการประเมินคุณธรรมและความโปร่งใสในการดำเนินงานของหน่วยงานภาครัฐประจำปีงบประมาณ พ.ศ. 2565 อยู่ในระดับที่ดี ซึ่งสอดคล้องและเป็นไปตามแผนแม่บทภายใต้ยุทธศาสตร์ชาติในประเด็นการต่อต้านการทุจริตและประพฤติมิชอบ ที่มีเป้าหมายหลักเพื่อให้หน่วยงานภาครัฐมีความโปร่งใสปลอดการทุจริตและประพฤติมิชอบ โดยมีคะแนนอยู่ที่ (89.09) คะแนน

ข้อเสนอแนะสำหรับการประเมินตามแบบวัดการรับรู้ของผู้มีส่วนได้ส่วนเสียภายใน (IIT)  
 หน่วยงานได้มีการดำเนินการตามแบบวัด IIT ตัวชี้วัดที่ 1 การปฏิบัติหน้าที่ ที่ดีเยี่ยม ควรรักษามาตรฐานไว้ ทั้งนี้ ควรพัฒนาและปรับปรุงการดำเนินการตาม ตัวชี้วัดที่ 2 การใช้งบประมาณ

[ภาพรวม](#)

[แบบวัดการรับรู้ IIT](#)

[แบบวัดการรับรู้ EIT](#)

[แบบ OIT](#)



รายละเอียดผลการประเมิน ประจำปีงบประมาณ 2565

<b>IIT</b>	คะแนนเฉลี่ย	<b>IIT</b>	คะแนนเฉลี่ย	<b>IIT</b>	คะแนนเฉลี่ย	<b>IIT</b>
<u>1 การปฏิบัติหน้าที่</u>	95.38	<u>2 การใช้งบประมาณ</u>	81.87	<u>3 การใช้อำนาจ</u>	91.43	<u>4 การใช้ก...</u>

I1 บุคลากรในหน่วยงานของท่าน ปฏิบัติงานหรือให้บริการแก่ผู้ที่มาติดต่อ ตามประเด็นดังต่อไปนี้ มากน้อยเพียงใด 91.74

หัวข้อการประเมิน	น้อยที่สุด หรือ ไม่มี เลย	น้อย	มาก	มากที่สุด	คะแนน
เป็นไปตามขั้นตอนที่กำหนด	2.38%	0.00%	21.43%	76.19%	90.55
เป็นไปตามระยะเวลาที่กำหนด	0.00%	0.00%	21.43%	78.57%	92.93

I2 บุคลากรในหน่วยงานของท่าน ปฏิบัติงานหรือให้บริการ แก่ผู้มาติดต่อทั่ว ๆ ไป กับผู้มาติดต่อที่รู้จักเป็นการส่วนตัวอย่างเท่าเทียมกัน มากน้อยเพียงใด 88.98

หัวข้อการประเมิน	น้อยที่สุด หรือ ไม่มี เลย	น้อย	มาก	มากที่สุด	คะแนน
บุคลากรในหน่วยงานของท่าน ปฏิบัติงานหรือให้บริการ แก่ผู้มาติดต่อทั่ว ๆ ไป กับผู้มาติดต่อที่รู้จักเป็นการส่วนตัวอย่างเท่าเทียมกัน มากน้อยเพียงใด	0.00%	2.38%	28.57%	69.05%	88.98

I3 บุคลากรในหน่วยงานของท่าน มีพฤติกรรมในการปฏิบัติงาน ตามประเด็นดังต่อไปนี้ อย่างไร 92.38

หัวข้อการประเมิน	น้อยที่สุด หรือ ไม่มี เลย	น้อย	มาก	มากที่สุด	คะแนน
มุ่งผลสำเร็จของงาน	0.00%	0.00%	14.29%	85.71%	95.29
ให้ความสำคัญกับงานมากกว่าธุระส่วนตัว	0.00%	2.38%	23.81%	73.81%	90.55
พร้อมรับผิดชอบ หากความผิดพลาดเกิดจากตนเอง	0.00%	4.76%	16.67%	78.57%	91.31

I4 บุคลากรในหน่วยงานของท่าน มีการเรียกรับสิ่งดังต่อไปนี้ จากผู้มาติดต่อ เพื่อแลกกับการปฏิบัติงาน การอนุมัติอนุญาต หรือให้บริการ หรือไม่ 100.00

หัวข้อการประเมิน	มี	ไม่มี	คะแนน
เงิน	0.00%	100.00%	100.00
ทรัพย์สิน	0.00%	100.00%	100.00
ประโยชน์อื่น ๆ ที่อาจคำนวณเป็นเงินได้ เช่น การลดราคา การรับความบันเทิง เป็นต้น	0.00%	100.00%	100.00

I5 นอกเหนือจากการรับจากญาติหรือจากบุคคล ที่ให้กันในโอกาสต่าง ๆ โดยปกติตามขนบธรรมเนียม ประเพณี หรือวัฒนธรรม หรือให้กันตามมารยาทที่ปฏิบัติกันในสังคมแล้ว บุคลากรในหน่วยงานของท่าน มีการรับสิ่งดังต่อไปนี้ หรือไม่ 100.00

หัวข้อการประเมิน	มี	ไม่มี	คะแนน
เงิน	0.00%	100.00%	100.00

หัวข้อการประเมิน	มี	ไม่มี	คะแนน
หรือวัฒนธรรม หรือให้กันตามมารยาทที่ปฏิบัติกันในสังคมแล้ว บุคลากรในหน่วยงานของท่าน มีการรับสิ่งดังต่อไปนี้ หรือไม่			100.00
ทรัพย์สิน	0.00%	100.00%	100.00
ประโยชน์อื่น ๆ ที่อาจคำนวณเป็นเงินได้ เช่น การลดราคา การรับความบันเทิง เป็นต้น	0.00%	100.00%	100.00

หัวข้อการประเมิน	มี	ไม่มี	คะแนน
16 บุคลากรในหน่วยงานของท่าน มีการให้สิ่งดังต่อไปนี้ แก่บุคคลภายนอกหรือภาคเอกชน เพื่อสร้างความสัมพันธ์ที่ดีและคาดหวังให้มีการตอบแทนในอนาคต หรือไม่			99.21
เงิน	0.00%	100.00%	100.00
ทรัพย์สิน	0.00%	100.00%	100.00
ประโยชน์อื่น ๆ เช่น การยกเว้นค่าบริการ การอำนวยความสะดวกเป็นพิเศษ เป็นต้น	2.38%	97.62%	97.62

### ผู้ตอบแบบวัดการรับรู้ของผู้มีส่วนได้ส่วนเสียภายนอก

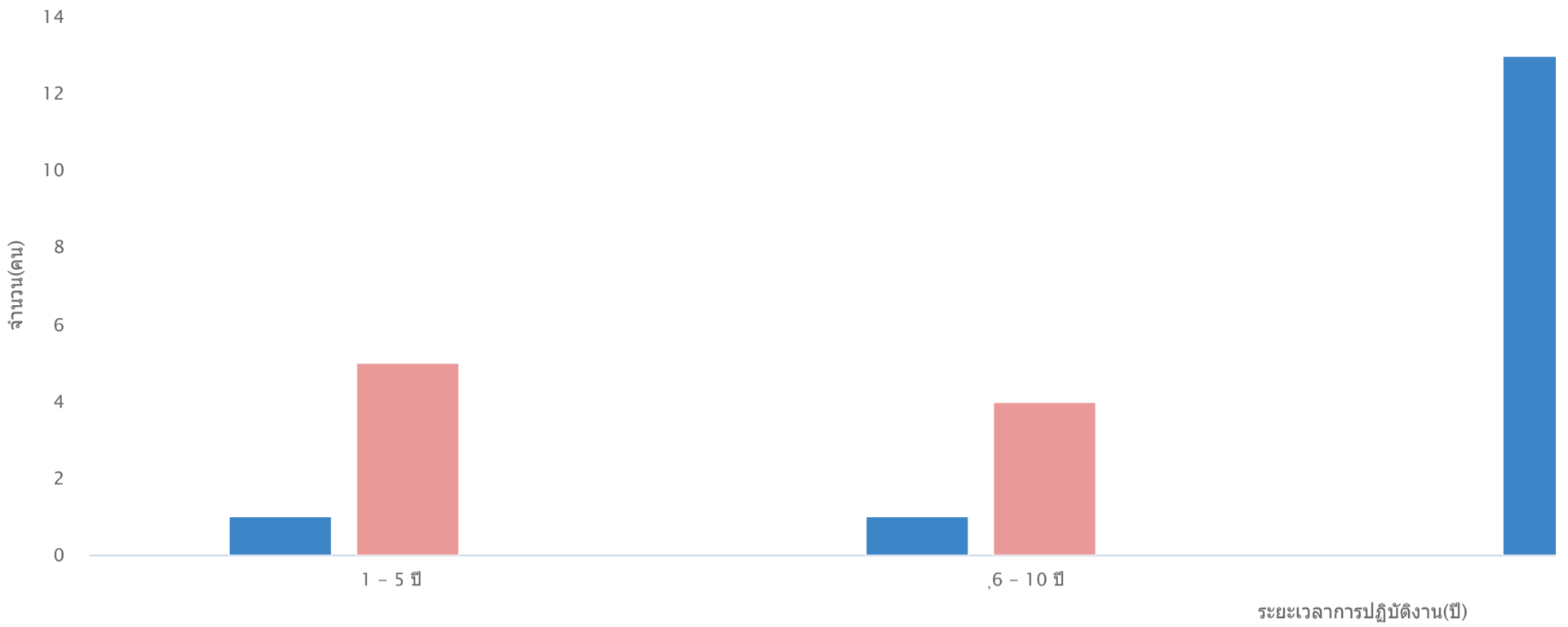
อายุ	ชาย	หญิง	อื่นๆ
ต่ำกว่า 20 ปี	0	0	0
20 – 30 ปี	7	18	0
31 – 40 ปี	10	16	0
41 – 50 ปี	19	25	0
51 – 60 ปี	5	11	0
มากกว่า 60 ปี	0	3	0
ระดับการศึกษา	ชาย	หญิง	อื่นๆ
ประถมศึกษาหรือต่ำกว่า	9	14	0
มัธยมศึกษาหรือเทียบเท่า	16	29	0
อนุปริญญาหรือเทียบเท่า	6	9	0
ปริญญาตรีหรือเทียบเท่า	9	21	0
สูงกว่าปริญญาตรี	0	0	0
อื่น ๆ	1	0	0
ติดต่อหน่วยงาน	ชาย	หญิง	อื่นๆ
บุคคลทั่วไป	31	57	0
หน่วยงานของรัฐ	6	11	0
องค์กรธุรกิจ	1	0	0

### ผู้ตอบแบบวัดการรับรู้ของผู้มีส่วนได้ส่วนเสียภายใน

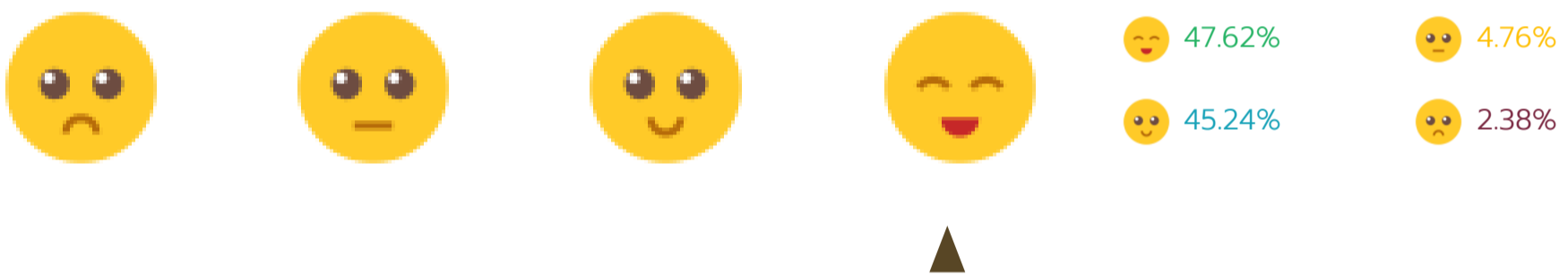
อายุ	ชาย	หญิง	อื่นๆ
ต่ำกว่า 20 ปี	0	0	0
20 - 30 ปี	1	1	0
31 - 40 ปี	3	5	0
41 - 50 ปี	9	15	0
51 - 60 ปี	7	1	0
มากกว่า 60 ปี	0	0	0
ระดับการศึกษา	ชาย	หญิง	อื่นๆ
ประถมศึกษาหรือต่ำกว่า	4	0	0
มัธยมศึกษาหรือเทียบเท่า	8	0	0
อนุปริญญาหรือเทียบเท่า	3	0	0
ปริญญาตรีหรือเทียบเท่า	3	14	0
สูงกว่าปริญญาตรี	2	8	0
อื่น ๆ	0	0	0

สภาพแวดล้อมการทำงานของเจ้าหน้าที่ในหน่วยงานภาครัฐ ประจำปี 2565

### จำนวนบุคลากร



### ความสุขในการทำงาน



ติดต่อหน่วยงานสำนักงาน ป.ป.ช.

สำนักงานคณะกรรมการป้องกันและปราบปรามการทุจริตแห่งชาติ (สำนักงาน ป.ป.ช.)  
สนามบินน้ำ  
เลขที่ 361 ถ.นนทบุรี ต.ท่าทราย อ.เมืองนนทบุรี จ.นนทบุรี 11000

