

ปีงบประมาณ ปีงบประมาณ 2564

Preview

Export คะแนนรายหน่วยงาน



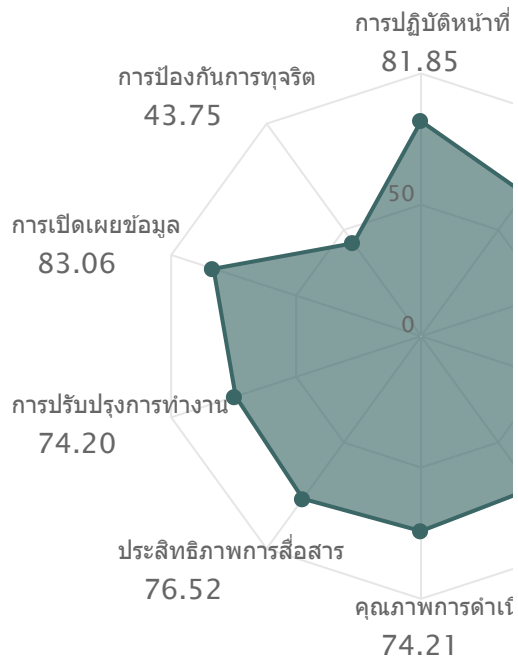
### คะแนน เทศบาลตำบลต้นไทร

70.07 คะแนน

ระดับผลการประเมิน

C

[ดูเกณฑ์การประเมิน](#)



### คะแนนสูงสุดรายตัวชี้วัด

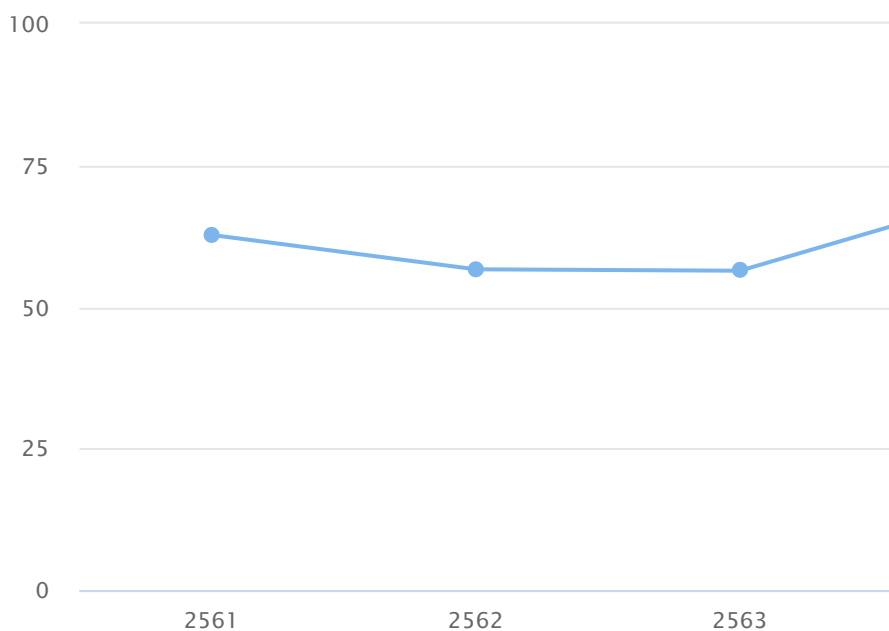
อันดับ	ตัวชี้วัด	คะแนน
1	การเปิดเผยข้อมูล	83.06
2	การปฏิบัติหน้าที่	81.85
3	การใช้อำนาจ	78.42
4	ประสิทธิภาพการสื่อสาร	76.52
5	คุณภาพการดำเนินงาน	74.21
6	การปรับปรุงการทำงาน	74.20
7	การแก้ไขปัญหาการทุจริต	71.67
8	การใช้ทรัพยากรของราชการ	71.29
9	การใช้งบประมาณ	67.04
10	การป้องกันการทุจริต	43.75

คะแนนสูงสุด 83.06 คะแนน

คะแนนต่ำสุด 43.75 คะแนน

### แนวโน้ม

### [เปรียบเทียบรายปี](#)



### ข้อเสนอแนะ/หมายเหตุ

### [ดูเพิ่มเติม](#)

หน่วยงานของท่านได้ผลคะแนนการประเมินคุณธรรมและความโปร่งใสในการดำเนินงานของหน่วยงานภาครัฐ ประจำปี 2564 จำนวน 70.07 คะแนน จากคะแนนเต็ม 100 คะแนน โดยมีผลการประเมินระดับ C หมายถึง หน่วยงานสามารถดำเนินการได้สอดคล้องตามตัวชี้วัดและหลักเกณฑ์การประเมิน ITA ค่อนข้างมาก อย่างไรก็ตาม ยังมีประเด็นสำคัญที่ควรพิจารณาเพื่อนำไปสู่การปรับปรุงและพัฒนาอีกราวร้อยละ 25-35 ของตัวชี้วัดหรือข้อคำถามทั้งหมด หน่วยงานพึงพิจารณารายละเอียดผลการประเมินเพื่อพัฒนาและปรับปรุงแก้ไขในจุดที่เป็นปัญหา ซึ่งจะทำให้สามารถยกระดับคะแนนในรายตัวชี้วัด และคะแนนโดยภาพรวมเพื่อนำไปสู่การดำเนินงานตามหลักคุณธรรมและความโปร่งใสเพิ่มขึ้น ทั้งนี้ คาดหมายว่าหากหน่วยงานมีการวางแผนการดำเนินงานและจัดการความเสี่ยงที่ดีล่วงหน้า ภายใต้ความร่วมมือกันอย่างเข้มแข็งของประชาคมภายในหน่วยงาน จะนำมา

[ภาพรวม](#)

[แบบวัดการรับรู้ IIT](#)

[แบบวัดการรับรู้ EIT](#)

[แบบ OIT](#)



รายละเอียดผลการประเมิน ประจำปีงบประมาณ 2564

<b>IIT</b>	คะแนนเฉลี่ย	<b>IIT</b>	คะแนนเฉลี่ย	<b>IIT</b>	คะแนนเฉลี่ย	<b>IIT</b>	คะแนนเฉลี่ย
<u>1 การปฏิบัติหน้าที่</u>	81.85	<u>2 การใช้งบประมาณ</u>	67.04	<u>3 การใช้อำนาจ</u>	78.42	<u>4 การใช้ก...</u>	

I1 บุคลากรในหน่วยงานของท่าน ปฏิบัติงานหรือให้บริการแก่ผู้ที่มาติดต่อ ตามประเด็นดังต่อไปนี้ มากน้อยเพียงใด

หัวข้อการประเมิน	น้อยที่สุด หรือ ไม่มีเลย	น้อย	มาก	มากที่สุด	คะแนน
เป็นไปตามขั้นตอนที่กำหนด	16.67%	0.00%	80.56%	2.78%	56.75
เป็นไปตามระยะเวลาที่กำหนด	13.89%	2.78%	77.78%	5.56%	58.58

I2 บุคลากรในหน่วยงานของท่าน ปฏิบัติงานหรือให้บริการ แก่ผู้มาติดต่อทั่ว ๆ ไป กับผู้มาติดต่อที่รู้จักเป็นการส่วนตัวอย่างเท่าเทียมกัน มากน้อยเพียงใด

หัวข้อการประเมิน	น้อยที่สุด หรือ ไม่มีเลย	น้อย	มาก	มากที่สุด	คะแนน
บุคลากรในหน่วยงานของท่าน ปฏิบัติงานหรือให้บริการ แก่ผู้มาติดต่อทั่ว ๆ ไป กับผู้มาติดต่อที่รู้จักเป็นการส่วนตัวอย่างเท่าเทียมกัน มากน้อยเพียงใด	2.78%	5.56%	72.22%	19.44%	69.67

I3 บุคลากรในหน่วยงานของท่าน มีพฤติกรรมในการปฏิบัติงาน ตามประเด็นดังต่อไปนี้ อย่างไร

หัวข้อการประเมิน	น้อยที่สุด หรือ ไม่มีเลย	น้อย	มาก	มากที่สุด	คะแนน
มุ่งผลสำเร็จของงาน	2.78%	2.78%	77.78%	16.67%	69.69
ให้ความสำคัญกับงานมากกว่าธุระส่วนตัว	2.78%	8.33%	72.22%	16.67%	67.81
พร้อมรับผิดชอบ หากความผิดพลาดเกิดจากตนเอง	2.78%	11.11%	66.67%	19.44%	67.78

I4 บุคลากรในหน่วยงานของท่าน มีการเรียกรับสิ่งดังต่อไปนี้ จากผู้มาติดต่อ เพื่อแลกกับการปฏิบัติงาน การอนุมัติ อนุญาต หรือให้บริการ หรือไม่

หัวข้อการประเมิน	มี	ไม่มี	คะแนน
เงิน	0.00%	100.00%	100.00
ทรัพย์สิน	0.00%	100.00%	100.00
ประโยชน์อื่น ๆ ที่อาจคำนวณเป็นเงินได้ เช่น การลดราคา การรับความบันเทิง เป็นต้น	0.00%	100.00%	100.00

I5 นอกเหนือจากการรับจากญาติหรือจากบุคคล ที่ให้กันในโอกาสต่าง ๆ โดยปกติตามขนบธรรมเนียม ประเพณี หรือวัฒนธรรม หรือให้กันตามมารยาทที่ปฏิบัติกันในสังคมแล้ว บุคลากรในหน่วยงานของท่าน มีการรับสิ่งดังต่อไปนี้ หรือไม่

หัวข้อการประเมิน	มี	ไม่มี	คะแนน
เงิน	0.00%	100.00%	100.00

หรือวัฒนธรรม หรือให้กันตามมารยาทที่ปฏิบัติกันในสังคมแล้ว บุคลากรในหน่วยงานของท่าน มีการรับสิ่งดังต่อไปนี้ หรือไม่

98.15

หัวข้อการประเมิน	มี	ไม่มี	คะแนน
ทรัพย์สิน	0.00%	100.00%	100.00
ประโยชน์อื่น ๆ ที่อาจคำนวณเป็นเงินได้ เช่น การลดราคา การรับความบันเทิง เป็นต้น	5.56%	94.44%	94.44

16 บุคลากรในหน่วยงานของท่าน มีการให้สิ่งดังต่อไปนี้ แก่บุคคลภายนอกหรือภาคเอกชน เพื่อสร้างความสัมพันธ์ที่ดีและคาดหวังให้มีการตอบแทนในอนาคต หรือไม่

97.22

หัวข้อการประเมิน	มี	ไม่มี	คะแนน
เงิน	2.78%	97.22%	97.22
ทรัพย์สิน	0.00%	100.00%	100.00
ประโยชน์อื่น ๆ เช่น การยกเว้นค่าบริการ การอำนวยความสะดวกเป็นพิเศษ เป็นต้น	5.56%	94.44%	94.44

### ผู้ตอบแบบวัดการรับรู้ของผู้มีส่วนได้ส่วนเสียภายนอก

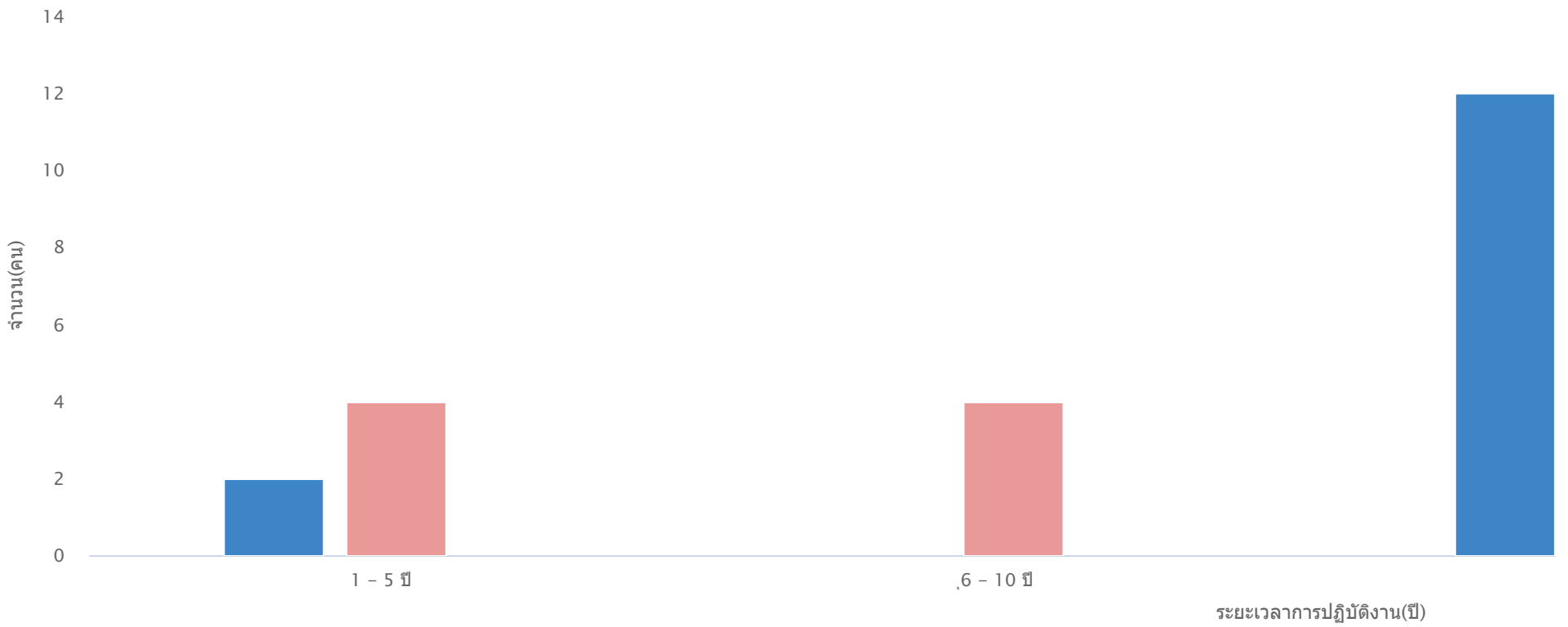
อายุ	ชาย	หญิง	อื่นๆ
ต่ำกว่า 20 ปี	0	0	0
20 – 30 ปี	7	27	0
31 – 40 ปี	7	29	0
41 – 50 ปี	10	37	0
51 – 60 ปี	11	24	0
มากกว่า 60 ปี	4	4	0
ระดับการศึกษา	ชาย	หญิง	อื่นๆ
ประถมศึกษาหรือต่ำกว่า	9	31	0
มัธยมศึกษาหรือเทียบเท่า	13	51	0
อนุปริญญาหรือเทียบเท่า	6	14	0
ปริญญาตรีหรือเทียบเท่า	10	23	0
สูงกว่าปริญญาตรี	0	2	0
อื่น ๆ	1	0	0
ติดต่อหน่วยงาน	ชาย	หญิง	อื่นๆ
บุคคลทั่วไป	36	92	0
หน่วยงานของรัฐ	2	14	0
องค์กรธุรกิจ	0	0	0

### ผู้ตอบแบบวัดการรับรู้ของผู้มีส่วนได้ส่วนเสียภายใน

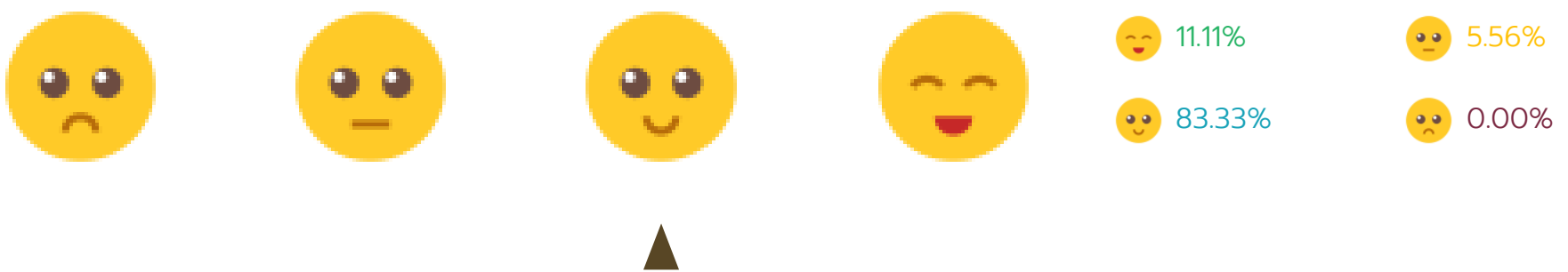
อายุ	ชาย	หญิง	อื่นๆ
ต่ำกว่า 20 ปี	0	0	0
20 - 30 ปี	0	3	0
31 - 40 ปี	3	6	0
41 - 50 ปี	9	10	0
51 - 60 ปี	5	0	0
มากกว่า 60 ปี	0	0	0
ระดับการศึกษา	ชาย	หญิง	อื่นๆ
ประถมศึกษาหรือต่ำกว่า	4	0	0
มัธยมศึกษาหรือเทียบเท่า	7	0	0
อนุปริญญาหรือเทียบเท่า	1	0	0
ปริญญาตรีหรือเทียบเท่า	3	15	0
สูงกว่าปริญญาตรี	2	4	0
อื่น ๆ	0	0	0

สภาพแวดล้อมการทำงานของเจ้าหน้าที่ในหน่วยงานภาครัฐ ประจำปี 2564

### จำนวนบุคลากร



### ความสุขในการทำงาน



ติดต่อหน่วยงานสำนักงาน ป.ป.ช.

สำนักงานคณะกรรมการป้องกันและปราบปรามการทุจริตแห่งชาติ (สำนักงาน ป.ป.ช.)  
สนามบินน้ำ  
เลขที่ 361 ถ.นนทบุรี ต.ท่าทราย อ.เมืองนนทบุรี จ.นนทบุรี 11000

